

# TIJDLIJN TIMELINE

# ELLEN BROUWERS

## BEELDEND KUNSTENAAR

**ELLEN BROUWERS** 01-05-1960

*"Groeide op in een agrarisch milieu in Gemert. (N.Br.) Van mijn ouders leerde ik dat natuur en cultuur onlosmakelijk met elkaar verbonden zijn. Uit het grote gezin van acht kinderen was ik nummer zeven.*

*Na een korte periode werkzaam in de gezondheidszorg volgde ik mijn passie en ging naar de kunstacademie. Studeerde summa cum laude af waarna ik me voor 100% aan de kunst ben gaan wijden.*

*Startte mijn bedrijf in 1995 waarin ik mijn verschillende kunstvormen kon gaan combineren. Heb mijn zelfstandige onderneming in goede en slechte tijden kunnen behouden.*

*Vanaf 2002 ben ik gevestigd in een geïntegreerde werk/woonruimte. Ik ervaar mijn onderneming als een veelzijdig bedrijf, waar ik mijn expertise en creativiteit ten volle kan ontplooiën. Mijn streven is dat ik mijn opleiding als beeldend kunstenaar met specialisatie in de vlakglaskunst wil behouden. Dit altijd met een balans tussen schoonheid, duurzaamheid en bruikbaarheid. Mijn werk kenmerkt zich door een grote variëteit in techniek en materiaalgebruik.*



project (nog) niet gerealiseerd 

ELLEN BROUWERS®

designing art

**VLAKGLASKUNST**

Keramische zeefdruk vaak in combinatie met verlichting en typografie, veelvuldig i.s.m. architecten ten behoeve van nieuwbouw en renovatie projecten.  
In bezit van uitgebreide glasbibliotheek.

1987 - 1991

**KUNSTACADEMIE**

Academie voor Beeldende Vorming, Tilburg  
filosofie, kunstgeschiedenis, fotografie,  
grafiek, tekenen & schilderen  
*SUMMA CUM LAUDE AFGESTUDEERD*

**LEZINGEN**

Over toepassingen van glas in en rond gebouwen en inzicht geven in de toegevoegde waarde van glaskunst in de openbare ruimte.

1993 - 1995

**OPLEIDING ZEEFDRIJKTECHNIEKEN**

Grafisch Atelier, 's-Hertogenbosch  
Specialisme in glas en zeefdruk techniek

**MASTERCLASSES**

Over zelfstandig ondernemen in de kunst- en cultuursector en het integreren van kunst in het bedrijfsleven. Overdracht van mijn expertise aan studenten en jonge ondernemers.

1997

**OPLEIDING FOTOGRAFIE**

Fotovakschool, Amsterdam  
Portretfotografie

**INRICHTEN**

Diverse tentoonstellingen.

2000

**OPLEIDING INTERIEURVORMGEVING**

Perk Interieuropleidingen, Eindhoven  
Binnenhuisarchitectuur

**ONTWERPEN**

Meubellijn 'HOEKK' | robuust, sober, modulair systeem  
(voor scholen, bedrijven, openbare ruimte, particuliere tuinen).

2003 - 2006

**OPRICHTER**

GALERIE 26  
Exposeren en verkoop hedendaagse kunst

Relatiegeschenken & awards

1995 - HEDEN

**ZELFSTANDIG ONDERNEMER**

ELLEN BROUWERS® designing art, Oisterwijk

**EIGEN UITGAVE**

FOTOBOEK 'GEEN DAG ZONDER CAMERA' (2014)  
*10 jaar dagelijks 1 moment in foto*

2021 - HEDEN

**INITIATIEFNEMER / PROMOTOR**

KUNSTHOEKK & KUNST TUSSEN DE BEDRIJVEN  
Exposeren en verkoop hedendaagse kunst

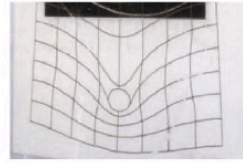
'scheppen is alles ter discussie stellen'

Eileen Gray'

project (nog) niet gerealiseerd 

ELLEN BROUWERS®

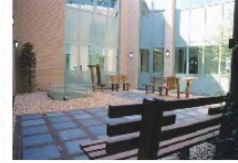
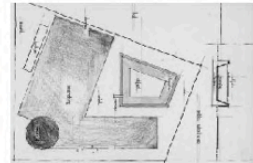
designing art



1995 NBKS, Breda

Uitdrukken = Ontstaan

Ruimtelijk werk uitgevoerd in zeefdruk op lexan (kunststof).  
Begeleidende boek uitgave: 'Grafiek als middel- experiment als doel.'



1998 Gemeente Haaren

Vier gemeenten

Totaal inrichting ontmoetingsruimte/patio nieuw Gemeentehuis. Ontwerp: Glasobject in messing, vorm plattegrond, 4 molenijzers symboliseren samenvoeging 4 gemeenten.



2000 Gemeente Veldhoven

't Fort

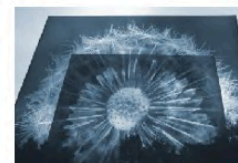
Ontwerp en realisatie ontmoetingspark/ speellandschap in wijk Cobbeek te Veldhoven. Concept omgeving, ruimte, architectuur, kunst en spel komen samen.



2001 Rabobank, Gemert

Coöperatie

Ontwerp voor binnenpatio nieuwbouw Rabobank. Glaskunstobject: staat symbool voor samenwerking en bescherming. Verwijzing naar overstroming van 'De Rips'.



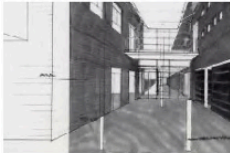
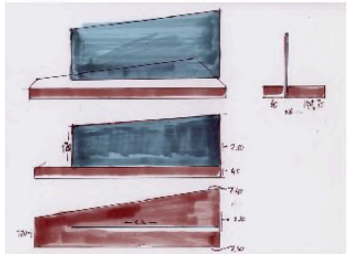
2001 Gemeente Gemert

Paardenbloem

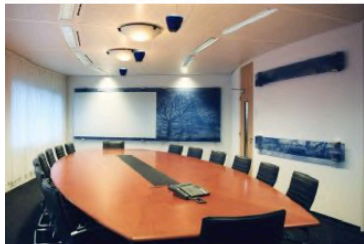
Bermeeld: glasobject aan de rondweg in Gemert, passend bij landschap en vormt eenheid met omgeving. 2018 verplaatst naar de omgeving van mijn ouderlijk huis in verband met aanleg geluidswal langs rondweg. ....



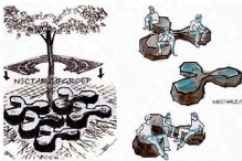
2001 Stichting Jeugdhulp West Brabant, Breda Hulp aan huis  
Grafisch ontwerp ter ondersteuning van p.r. materiaal. Toont identiteit van jongeren.



2001 Commandering College, Gemert Groei  
Schetsontwerp intergraal glas/ zitobject voor centrale hal van Middelbare school. Verbeeldt schoolgaande jongeren in de groei van hun leven.



2001 Rabobank, Oss Bomen  
Autonoom kunstwerk. Zeefdruk op glas. Aankleding bestuurskamer. Ontwerp: Natuur naar binnen halen.



2002 Horizon, Alphen a/dRijn Noorderpark  
Ontwerp totaal inrichtingsplan Noorderpark: kunst-speel- en verblijfsruimte voor jongeren. Centrale plek tussen wonen en recreëren.



2002 Gemeente Tilburg Speeluniversum Leijpark  
Leijpark Tilburg. Ontwerp; verbinding tussen kunst en spel t.b.v. herinrichting stadspark. Samenwerkingsvorm tussen diverse omliggende dienstverlenende bedrijven.



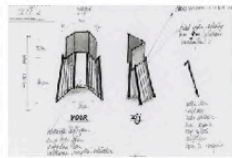


2002 Horizon,  
Alphen a/dRijn

Pop-Up



Ontwerp functioneel hang, ligobject. Ontworpen voor jongeren die tijdelijk in deze inrichting verblijven. Object helpt bij het in beweging komen en stimuleert de fantasie.



2002 Landelijk Bureau  
Toegankelijkheid,  
Maarsen

Japie Krekel

Rolstoel toegankelijk speelobject uitgevoerd in spiegelglas en metaal. Uitnodigend voor iedereen van 0-80 jaar.

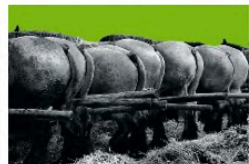


2003 Tempus Arti  
Internationale  
Kunstroute,  
Belgie/Nederland

Broedcellen



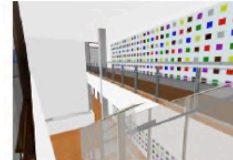
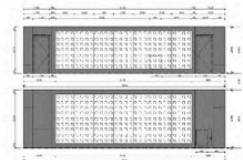
Abri ontwerp voor tijdelijk verblijf: ontwerp in glas met honingraad print symboliseert het wachten op en zoeken naar bescherming.



2003 Tempus Arti  
Internationale  
Kunstroute,  
Belgie/Nederland,  
Kapeleind, Schijndel

'Omgeploegd Verleden'

Fotografische monumentale installatie uitgevoerd in vele aluminium geprinte panelen. Ode aan 'Belgische trekpaarden in een Brabants landschap'. Ploegen haalt de tijd naar boven. Stoere trekpaarden behoren bij het landschappelijk beeld van vroeger.

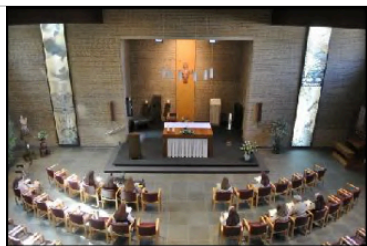


2003 Gemeente  
Oisterwijk

Portretgallerij- gastvrij ontmoeten



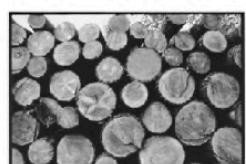
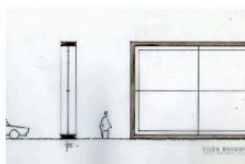
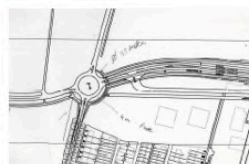
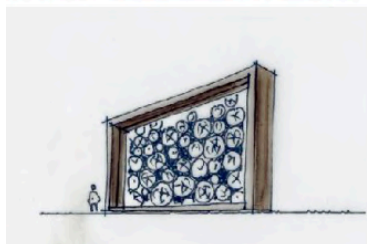
Autonome glasininstallatie te zien op twee verdiepingen van het nieuwe cultureel centrum in het hart van Oisterwijk. In de opnames van de 'Kop en Schotels' herkent men de gebruiker.



2003 Congregatie  
Missiezusters  
Franciscanessen,  
Asten

Scheppingsverhaal in Genesis 1:1-2:4

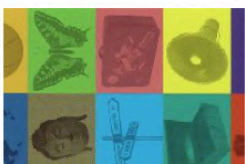
2 glaspanelen (6 m.) keramische zeefdruk. Aankleding voor kapel opgedragen aan de gemeenschap om het scheppingsverhaal te blijven herinneren. Geïnspireerd op het Zonnelied en de Fresco's van Giotto in de basiliek van Franciscus van Assisi.



2003 Gemeente Tilburg

Ode aan de Boom

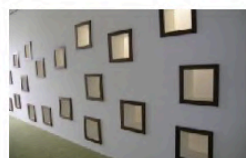
Glaspaneel in frame met keramische zeefdruk op rotonde nieuwe toegangsweg Reeshof Tilburg. Ontwerp. Voor de aanleg van deze wijk zijn vele bomen opgeofferd.



2003 Provinciaal Overleg  
Gehandicapten,  
Tilburg

Kwartet box Brabant

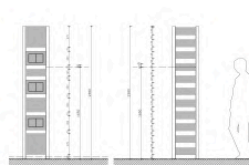
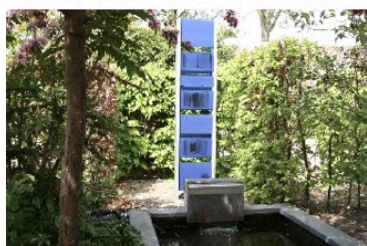
Transparante box met kaartspel en CD voor mensen met een handicap. De informatieflyer geeft uitleg over vrijetijdsbesteding. Uitgave i.v.m. Europees jaar voor deze doelgroep.



2004 Dendron College,  
Horst (L)

Trans

Totaal concept bezinningsruimte en herdenkingswand Transformatie van klaslokaal Middelbare school naar stilteruimte.



2004 Familie Swart, Rijswijk

Zoeken Vinden Bewaren

Fameliemonument van glas ter nagedachtenis aan overleden dochter. 'Een blijvende herinnering': 'Ze wist dat ze ging sterven en ze geloofde dat er een hemel was waar ze naar toe mocht'.



2004 Dubach Advocaten, Helmond

Dubach bank

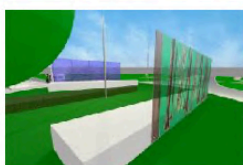
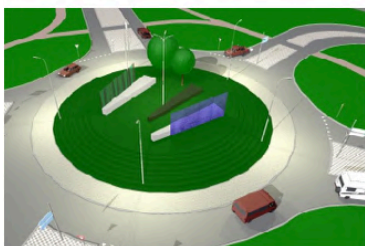
Zitobject in Stadspark Waranda. Uitvoering in drie materialen: glas, brons en cortenstaal. Verwijzing naar 'De Wet - boeken.' 'Dubach treedt naar buiten' met 'De waarheid ZIT in het midden!'



2004 IBN-groep, Uden

De Taal van de Dans

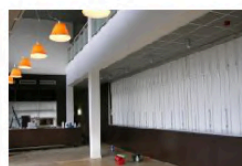
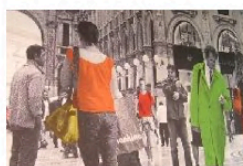
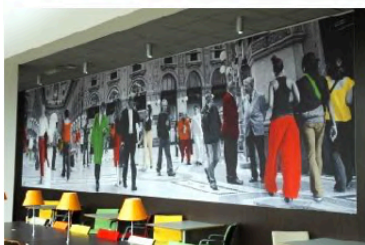
Twee monumentale glaskunstwerken met keramische zeefdruk. Een voor de vergaderzaal, een buiten naast de entree. IBN-groep bestaat uit 6 zelfstandige bedrijven. Het ontwerp symboliseert het samenkomen als in 'een bijenkorf.'



2004 Gemeente Reusel-De Mierden

L'arche De Fraternité 'De Poort Der Broederschap'

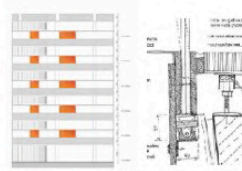
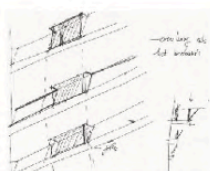
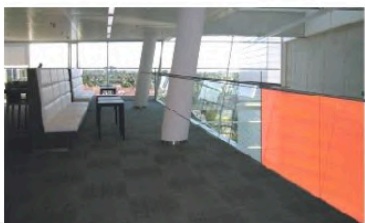
Rotonde object in glas met beton. Ontwerp 'Mens heeft ingegrepen in het landschap' en ingeruild voor verstedelijking. Smalle vorm leidt richting buitengebied, de verbreding toont de macht van de bebouwing.



2005 Gemeente Oisterwijk

Beautiful People

Monumentaal fotografische wandbekleding verdeeld over 2 etages. Aangelicht achterzijde. Theatercafé van cultureel centrum in het hart van Oisterwijk.



2005 Interpolis locatie, Zoetermeer

Licht dat Ons Aanstoot

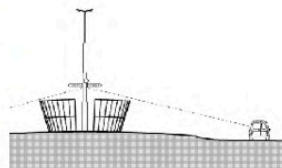
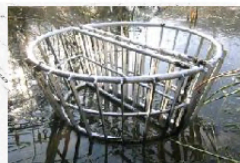
Glaspanelen balustrade in reliëf met gekleurd Vanceva folie, led verlichting over 6 verdiepingen. Ter bescherming van mensen met hoogtevrees.

project (nog) niet gerealiseerd

ELLEN BROUWERS®

designing art





2005 Gemeente Oirschot Landkanaal

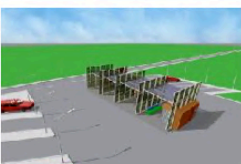


Ontwerp stalen object voor landelijke rotonde in buitengebied Beerze-Reusel. De mandvorm kan dienen als opvang voor vallend blad in een kanaal; niet natuurlijke doorgang.



2005 Gemeente Oisterwijk Z.t.

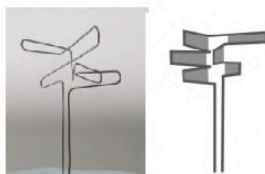
Fotografische print op lichtdoorlatend (melkwit) vinyl voor Theater Tiliander. Ontwerp diverse likeurflessen vormen samen een compositie



2005 Savona, Oisterwijk Car Wash - New Style



Ontwerp zelfreinigende glazen wasstraat / wasboxen nieuwe stijl voor het reinigen en schoonmaken van auto's.

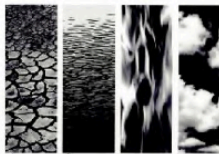
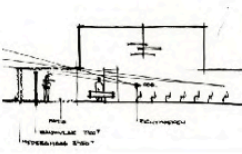
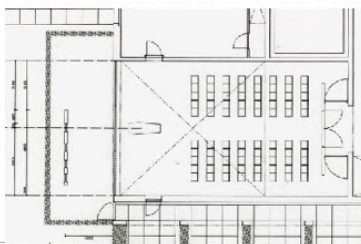


|              |           |            |        |
|--------------|-----------|------------|--------|
| SEOUL        | 8.760 KM  | AMSTERDAM  | 809 KM |
| OXFORD       | 472 KM    | ENSCHEDÉ   | 155 KM |
| ISTANBUL     | 7.302 KM  | GRONINGEN  | 209 KM |
| STELLENBOSCH | 10.214 KM | NIJMEGEN   | 52 KM  |
| BUENOS AIRES | 12.403 KM | MAASTRICHT | 89 KM  |
| CAMBRIDGE    | 6.310 KM  | DELFT      | 98 KM  |



2005 Vestide Woonbedrijf, Eindhoven Inter- & Nationale - Wegwijzboom

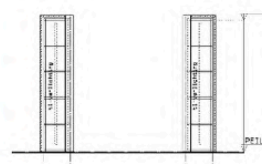
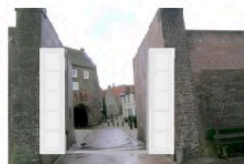
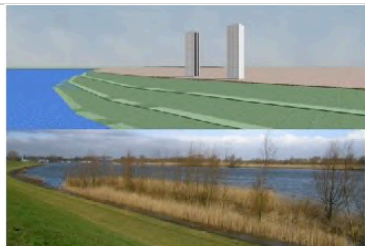
Typografisch ontwerp 2 stalen wegwijzers voor plein internationale studentenhuysvesting. Verwijzing naar 6 werelddelen en 6 universiteiten in Nederland



2005 Uitvaartvereniging, Oisterwijk Leven & Dood



Vier glaspanelen voor buitenpatio van nieuwbouw uitvaartcentrum. Ontwerp sluit aan bij de vernieuwde visie van de stichting: 'niet verbonden aan religie'

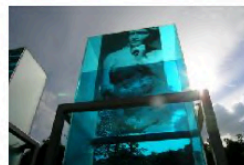


2005 Gemeente Woudrichem

De Mens tussen het Land en Water



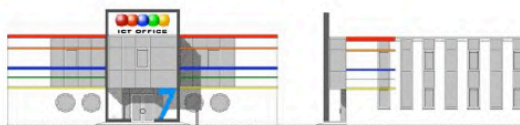
Transparante verlichte glazen kolommen die verwijzen naar de waterstand voor nieuwbouwwijk. Symbolisch beschermen tegen overstroming.



2006 OisterwijkSculptuur Expressive glass art, Oisterwijk

Watergodin

Drie glasobjecten met keramische zeefdruk in Vanceva folie. WATER in combinatie met Moeder en Kind geeft GROEI. Staat voor tijdloosheid en vruchtbaarheid. 'Zonder water geen leven!'



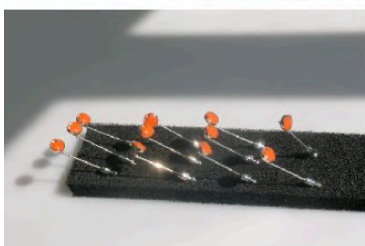
2006 ICT-office, Woerden Zt

Gevel en entree uitgevoerd in aluminium constructie met unieke lichtbak toont logo bedrijf. Opdracht : Herkenbaar afgestemd naar huisstijl, sober en eenvoudig.



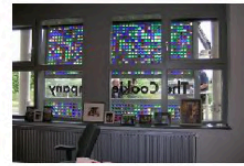
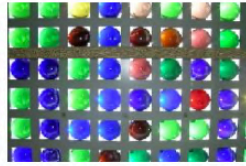
2006 ICT-office, Den Haag Tulp Award

Vanaf 2006 t/m 2014 Jaarlijks te leveren zes stuks nationale gesmolten glas Awards voor meest innoverende ICT bedrijven in Nederland.



2006 ICT-office, Woerden Tulp

Ring en speld te dragen bij de jaarlijkse uitreiking van National Award voor meest innoverende ICT bedrijven in Nederland.



2007 Cookie Company,  
's-Hertogenbosch

Beeldpixels

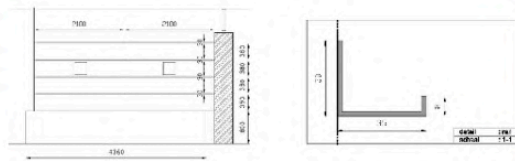
Toegepast gevelkunst werk glas en staal t.b.v. bedrijfsuitstraling en identiteit.



2007 Sigma Sea Food,  
Oisterwijk

Zilt

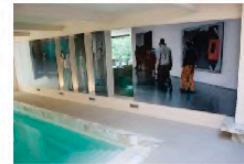
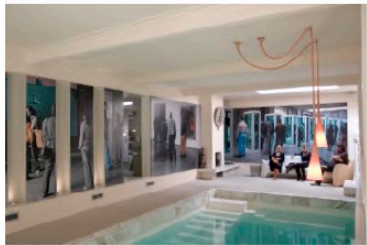
Fotografische wandbekleding. Diverse vissen als eyecatcher in vernieuwde winkel en op horeca vakbeurs presentatie.



2007 Familie Berghege,  
Oss

Way of Live

Fotografische wandbekleding. Beelden van familielevens, deze zijn verwisselbaar.



2007 Molenaar, Tilburg

Bezoekers bewonderen Kunst

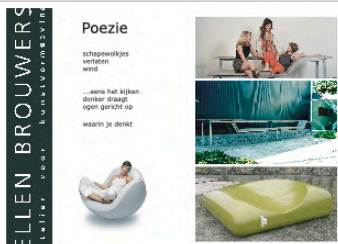
Monumentaal fotografische wandbekleding in overdekt privé zwembad. Ontwerp: de passie van deze kunstverzamelaar tot uiting laten komen.



2007 Gemeente  
Barendrecht

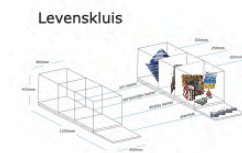
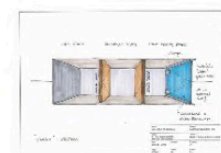
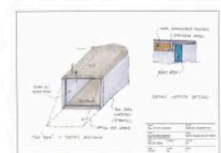
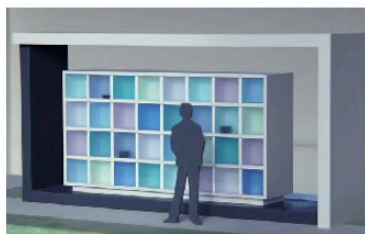
Reflectie van de polder

Visie voor regiopark IJsselmonde Zuidpolder Barendrecht i.s.m. landschapsarchitecten. Paviljoens in diverse zones.



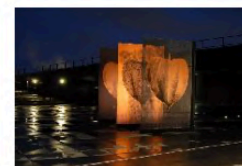
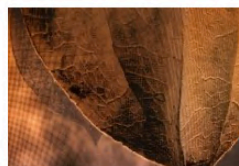
2007 Meare zorg instelling, Eindhoven

Z.t.  
Ontwerp belevingstuin voor dagbestedingscentrum voor mensen met een beperking.



2007 Sengers Landinzicht, Eindhoven

Z.t.  
Herdenkingsmonument natuurbegraafplaats te Liverpool: speciaal ontworpen voor nabestaanden van Chinese afkomst. Basis voor later te bouwen: Levenskluis concept.



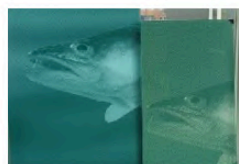
2007 NXP Semiconductors, Nijmegen

Nexperia  
Monumentaal autonoom kunstwerk in glas. Geplaatst in patio van torengebouw Fifty Two Degrees. Moet warmte brengen in het hart van het gebouw.



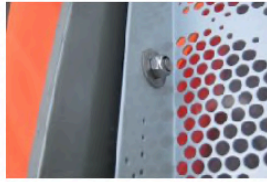
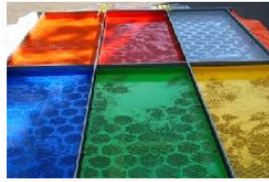
2007 Europees Patent Buro, Rijswijk

Uitvinders  
Toegepast kunstwerk glas / staal dakobject voor octrooicentrum. Ontwerp: op bestaande dakconstructie bekleding met thema 'uitvinders van alle tijden'.



2007 Exploitatiemaatschappij Philips, Eindhoven

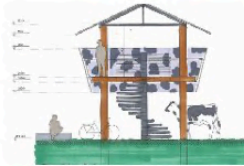
Aquarium Fishability  
Monumentale gevelkunst voor parking i.s.m. Inbo Eindhoven. Ontwerp: Als vissen in een groot aquarium zijn auto's in een parking, voortdurend in beweging, draaien rondjes, komen en gaan (160 meter lang).



2008 IBN-groep, Uden

De Taal van de Dans 2

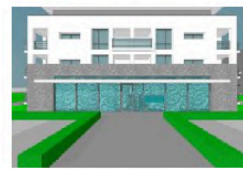
Monumentaal autonoom kunstwerk staal. Ontwerp: zes gekleurde panelen verwijzen naar IBN groep met zes zelfstandige, marktgerichte bedrijven.



2008 Eo Wijers-stichting, Den Haag

Pulse

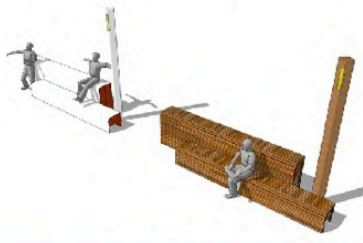
Model Paviljoens in glas en hout. Deelname prijsvraag ontwikkeling van het stroomgebied 'De Beerze'. Uitkijktorens die het landschap overzien.



2008 Iris vastgoed ontwikkeling, Terneuzen

Trias Zelandus

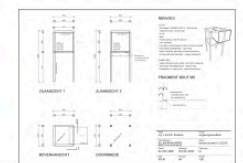
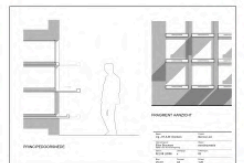
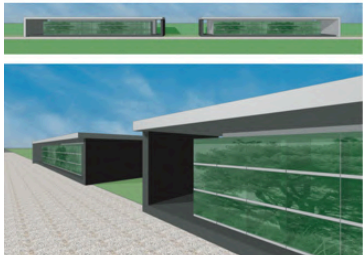
Monumentaal gevel kunst voor woonproject met ondergronds parking in Terneuzen. Ontwerp 3 gebouwen: 'Van Zee, via Wal naar Land'.



2008 Gemeente Amsterdam

U NU !

Ontwerpvisie ontwikkelen meubels voor het Vondelpark. U NU komt uit dichtbundel van Joost van den Vondel.

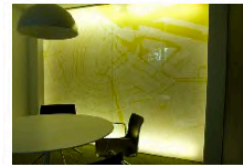


2008 Genius Loci begraafplaatsen adviseurs, Boxtel

Zt.

Ontwerp Columbariumwand voor stapeling van doodskisten & Bermmonument voor een gedenkteken te plaatsen in de berm waar iemand is omgekomen.

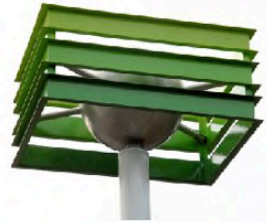




2009 Cleerdin & Hamer  
Advocaten,  
Amsterdam

Amsterdam

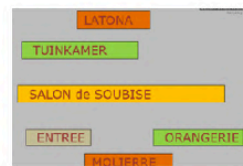
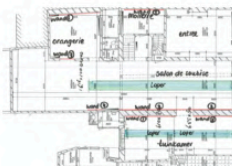
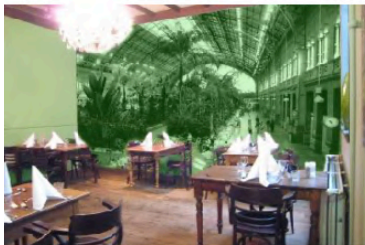
Fotografisch wandbekleding glas / typografisch in spreekkamers. Ontwerp grafische bewerking van foto's van de grachtengordel en plattegrond centrum Amsterdam.



2009 Gemeente  
Oisterwijk

Drie kernen

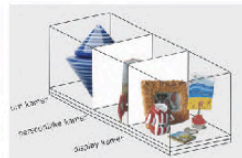
Welkoms object in staal: 'Parel in het Groen'. Geplaatst Laarakkerweg Oisterwijk. Vrij uitzicht over het agrarisch land. Inspiratie voor mijn dagelijkse arbeid. Symboliseert samenvoeging Heukelom, Moergestel met Oisterwijk.



2009 De 4 Azen, Zwolle

Het Zonnehuis

Fotografische wandbekleding akoestisch / typografisch in horecapand aan de Melkmarkt Zwolle. Ontwerp inspiratie Gobelins van Lodewijk XIV met gedichten stadsdichter Lenze L. Bouwer.



2009 Dela, Vlijmen

Levensconcept

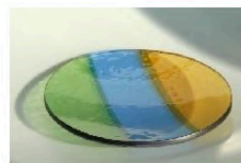
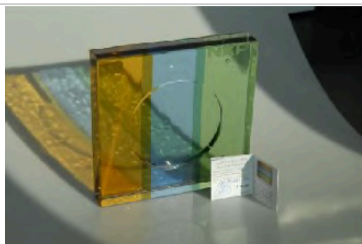
Herdenkingsmonument van glas en beton met 40 levenskluisen te gebruiken als verzamelplaats van bijzondere voorwerpen en voor het plaatsen van herdenkingsurnen.



2009 Wooncorporatie  
Brabant Wonen,  
's-Hertogenbosch

Z.t.

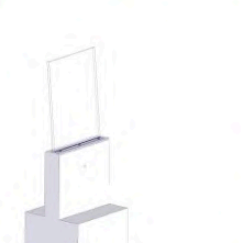
Fotografische raampanelen en aankleding gevel jongerencentrum met inspraak van de gebruikers.



2009 NXP Semiconductors, Nijmegen

NXP geschenk

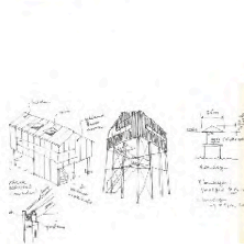
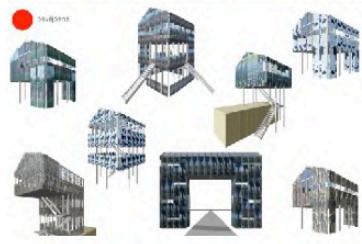
Geschenken in glas voor management team en jubilarissen - 25 en 40 jaar in dienst. Ontwerp: zeer divers van formaat: van manchetknoop naar tafeltafel.



2009 Waterbedrijf Vitens en gemeente Deventer

Gedichtenpad

Parkkunst: 15 gedichten zeefdruk op glas in betonconsole. Bij herinrichting van 'Nieuwe Plantsoen' in Deventer.



2009 Gemeente Barendrecht

Glaspaviljoens

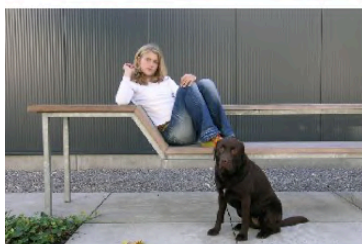
Acht transparante glas paviljoens als opvallende markering van de diverse percelen. Vervolg van opdracht 2007. Elk paviljoen brengt op zijn eigen manier natuur en gebruikers met elkaar in contact.



2009 I.s.m. One to Sit, Schijndel

Meadow collectie

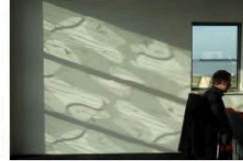
Uitvoering omgevingsmeubilair in polyester met thermisch verzinkt frame. Zitligobjecten. Meadow dankt zijn naam aan koeien in een wei.



2002 Brouwers, Oisterwijk

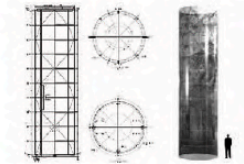
Meubellijn 'Vis à Vis'

Robuust, sober, modulaair systeem (voor scholen, bedrijven, openbare ruimte). Onderstel: Volbad thermisch verzinkt staal bekleed met Irikohout.



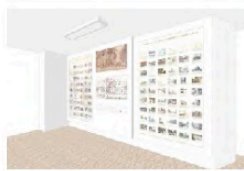
2009 Unisoft, Waalwijk Fashion

Monumentaal autonoom glaskunst op koppevel ter verfraaiing nieuwbouw kantoorgebouw: 2 kleuren fotografische zeefdruk. Ontwerp gebaseerd op herhaling van dots, deze versterken de visuele kracht.



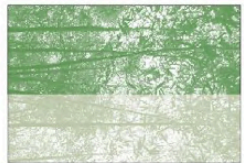
2009 CBS, Heerlen Odonata Statistica

Monumentaal autonoom kunstwerk in glas atrium nieuwbouw CBS Heerlen. Volglazen cylinder van 15 meter hoog en 4 meter doorsnee. Staat nu exact op ingang van mijnschacht van Oranje Nassau I



2010 Levas Holding bv. Oisterwijk Het verhaal van Oisterwijk

Tentoonstelling over de geschiedenis van Oisterwijk. Coördinatie van werkgroep, ontwerp vormgeving en uitvoering van het Museum i.s.m. Heemkunde-kring Oisterwijk en Tineke de Vaal, Ad van den Oord en Wim de Bakker.



2010 Familie van Rijn, Utrecht Bamboe

Toegepast kunstwerk in glas met keramische zeefdruk ontwerp en uitvoering van scheidingswand van 15 meter.



2010 Gemeente Tilburg Dag van het Park 2010

Organisatie en coördinatie in Park Oude Dijk en Kloostertuin Zusters van Liefde. Thema: Gezond en Duurzaam Samenleven met uitgave brochure: Kloostertuinen

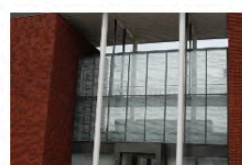
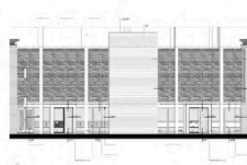




2010 BrabantWonen-  
wooncorporatie,  
's-Hertogenbosch

BWB Paviljoen

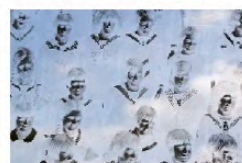
Uniek ontmoeting object t.g.v. herstructurering van de wijk Deutenen. Uitgevoerd in glas met keramische zeefdruk, staalconstructie en posterbakken. 8 x 3,5 m.



2010 BrabantWonen-  
wooncorporatie,  
's-Hertogenbosch

Vlies

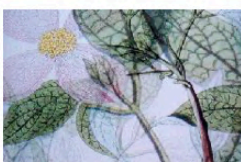
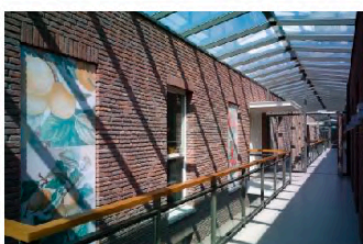
Monumentale typografische gevel kunst in glas met zeefdruk wooncomplex. I.s.m. bewoners - identiteit wijk: 'Voelen doe je van binnen en van buiten'. Uitgedrukt in transparantie.



2011 Leystromen  
wooncorporatie,  
Gilze Rijen

Stilstaan bij wat er is geweest.

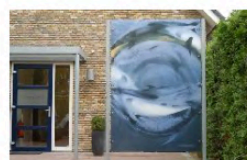
Monumentale keramische glas gevel Nieuwbouw Catharinenberg Oisterwijk. De historie van het kloosterleven verbeeld in diverse raampartijen- vliesgevels en binnenpuien.



2011 Leystromen  
wooncorporatie,  
Gilze Rijen

De oude Kloostertuinen

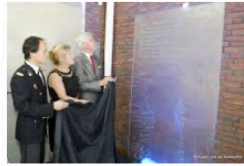
Aankleding corridors d.m.v. bedrukte akoestische panelen in Catharinenberg Oisterwijk. Bron: Erfgoed-centrum Nederlands Kloosterleven Sint Agatha. 52 x 2,5 x 1m. Flora & Boomgaard



2011 Osteopathie Van  
Eijck,  
Berkel Enschoot

Als een vis in het water

Glasobject keramische print entree praktijk voor osteopathie t.g.v. eerste lustrum. Ontwerp Het lichaam bestaat voor een grootste deel uit water. Met behulp van Osteopathie kan de mens beter bewegen.



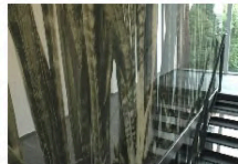
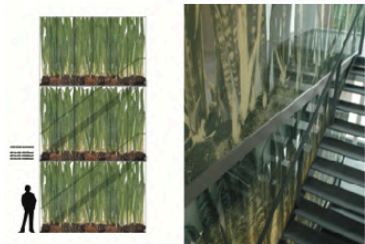
2011 Gemeente & Brandweer, Sint-Michielsgestel

Tijdloos Eerbetoon  
Openingsmonument in de hal, nieuwbouw Brandweerkazerne van geslumped glas met reliëf en LED-verlichting. Brandweermannen "staan voor hun taak": Ze zijn Standvastig – Zelfstandig- Behulpzaam en Altijd paraat.



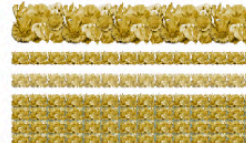
2011 Provincie Brabant

Brabant in Kleur  
Glasobject 32 optische heldere glazen blokken. De ondertekenaars van een covenant 'Verbond voor duurzaam vles 2020' kregen ieder een element als bevestiging van hun ondersteuning.



2011 Laurentius Wooncorporatie, Breda

Sanseveria's  
Gelaagd glaskunstwerk met keramische print voor balustrade van 3 verdiepingen wooncomplex Ulvenhout. Ontwerp; Vrouwentongen staan voor welkom.



2011 Bestuur Jeroen Bosch ziekenhuis, 's-Hertogenbosch

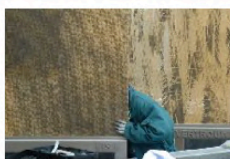
Baken van de stad Den Bosch  
Ontwerp gevelbekleding nieuwe parking in relatie binnenkomst stad. Ontwerp maakt verbinding tussen de natuur van achterland met de stadsbebouwing. Ganzen zijn bekend om hun waakzaamheid.



2011 Gemeente Oss

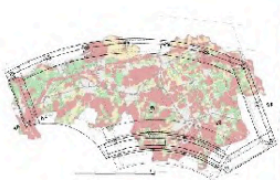
Monument voor Oss  
Oss kent een rijke industriële geschiedenis Dit bronzen monument bestemd voor het raadhuis verbeeldt de kracht. Replica's zouden ook geplaatst kunnen worden voor andere bedrijven.





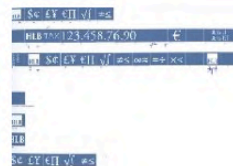
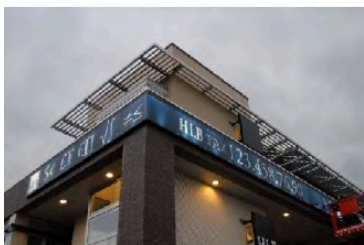
2011 ZLTO,  
's-Hertogenbosch

Zaaien Groeien Oogsten Danken  
Graanmonument van diamantglas met keramische zeefdruk in kantoortuin van nieuwbouw ZLTO met een verbinding naar de kernwaarden en historie van NCB/ZLTO. Led verlichting symboliseert de 4 seizoenen.



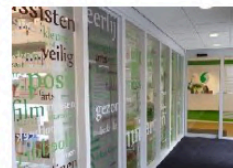
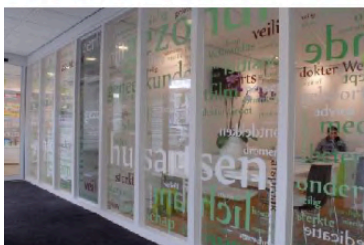
2011 BrabantWonen  
wooncorporatie,  
Oss

Zt.  
Paviljoen van glas en staal : 100 jaar jubileumgeschenk van wooncorporatie aan bewoners wijk Krinkelhoek in Oss. Ontmoeten, communiceren en verbinden staat heirin centraal.



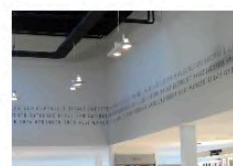
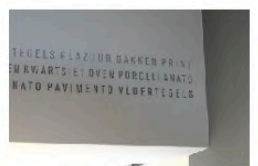
2011 HLB accountants  
belastingadviseurs,  
Waalwijk

Excelbalk  
Glaskunstgevelobject ca. 24 meter en een hoogte van 4 m. aan bedrijfspand, zichtbaar vanaf autoroute A59. Glas met keramische print staalprofiel met LED verlichting



2011 Huisartsen &  
apothek  
Hoefstraat, Tilburg

Zt.  
Typografische glaswand met keramische print entree en scheidingswand praktijk, wachtruimte en ontvangstruimte. Uitnodigend tot lezen, terwijl je wacht.



2012 Smits natuursteen,  
Oisterwijk

Lucht Zand Aarde  
Typografisch wandwerk showroom van 28 meter. Aangebracht d.m.v. sjablonen in 3 kleuren; relatie tot grondstoffen natuursteen.

project (nog) niet gerealiseerd

ELLEN BROUWERS®

designing art



2012 Hoppenbrouwers  
Electrotechniek,  
Udenhout

Mensen Verbinden

18 delig monumentale gevelkunst in glas:  
entree als verbinding tussen oud en nieuw.  
Ontwerp: mens en raders komen door dit  
beeld in beweging. Rood staat voor passie.  
Hoogte 6,5 meter.



2012 Congregatie  
Zusters van  
Liefde, Tilburg

Zien waar je bent geweest

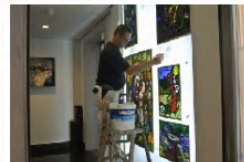
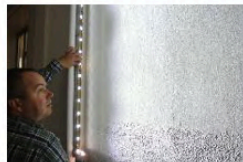
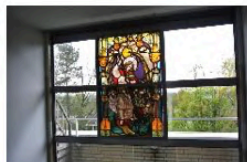
Hergebruik religieus erfgoed- 200 jaar oud  
Engelen Glas in lood uit deuren klooster in  
Aarle Rixtel, herbestemming in nieuwbouw  
locatie Oude Dijk Tilburg.



2012 Congregatie  
Zusters van  
Liefde, Tilburg

Gevangen Vogel uit de strik verlost

Hergebruik religieus erfgoed- Vogels Glas in  
lood uit muren klooster in Aarle Rixtel-  
herbestemming in nieuwbouw locatie Oude  
Dijk Tilburg.



2012 Congregatie  
Zusters van  
Liefde, Tilburg

David & Michael

Hergebruik religieus erfgoed- Glas in lood  
uit klooster Aarle Rixtel- herbestemming in  
nieuwbouw locatie Oude Dijk Tilburg.  
Diverse glas in lood panelen samengevoegd  
en aangelicht.



2012 Ambassade van  
Azerbeidzjan Den  
Haag ism  
gemeente  
Oisterwijk

Het Pad van Mamedov

Typografische kunst op glas is een vervolg  
op 7 glazen bladzijden Catharinenberg.  
Samen is dit het begin van een serie die de  
geschiedenis van Oisterwijk moet gaan  
weergeven. Locatie: Rijkevorsellaan, de plek  
waar Mamedov woonde.



2012 Ambassade van Azerbeidzjan, Den Haag

Plaquettes  
Typografisch ontwerp op twee glazen plaquettes met keramische zeefdruk t.b.v nieuw Ambassade gebouw. Inspiratie is monument 'Het Eeuwige Vuur' in Baku.



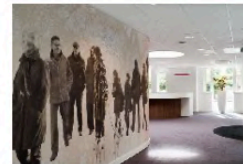
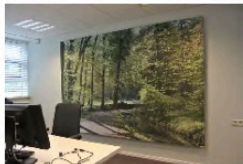
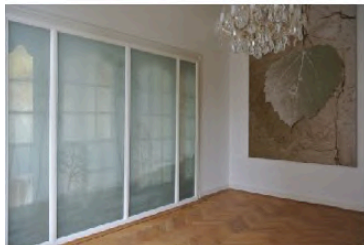
2012 OisterwijkSculptuur Expressive glass art, Oisterwijk

The Water Goddess & The Triplets  
De Moeder met haar Drieling is autobiografisch. De Watergodin had een altijd terugkerend geluksnummer 3. Met toegevoegde verlichting die wisselt van kleur, zoals ook het leven lichte en donkere perioden kent.



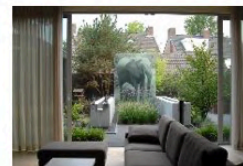
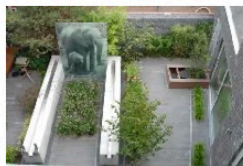
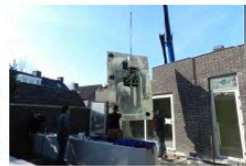
2012 Rabobank Hart van Brabant, Oisterwijk

Hartritme  
Vlaktglas sculptuur, samengesteld uit gehard diamant glas met op de achtergrond een hartvorm in reliëf. Inspiratie grafiek : hart van de mens en verwijzing naar de beursnotering.



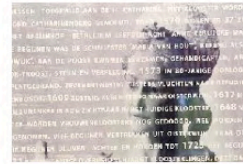
2012 Rabobank Hart van Brabant, Oisterwijk

Het Groene hart  
Fotografisch panoramische akoestische wandpanelen. Het Hart centraal in het ontwerp en realisatie aankleding ontvangstruimtes, nieuw vestigingskantoor aan de Lind 20 Oisterwijk



2012 Familie Klook, Asten

Indlovu  
Buitenobject in extra helder glas met keramische print. Relatie olifant als beeld ivm verbondenheid familie met Afrika.



2012 Leystromen wooncorporatie, Gilze Rijen

Zeven Bladzijden  
Historisch monument; 7 glaspanelen op het terrein van voormalig kloostercomplex die een rondgang door de oude kloostertuin volgen. Nieuwbouw Catharinenberg wooncomplex Oisterwijk



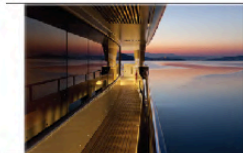
2012 Leystromen wooncorporatie, Gilze Rijen

Glasplant  
15 glaspanelen in gehard glas voor entree en galerij. Gehard glas, achterzijde voorzien van duurzame keramische zeefdruk .Ontwerp aankleding ipv levende planten.



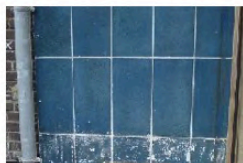
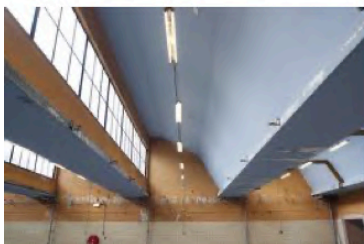
2012 Leystromen wooncorporatie, Gilze Rijen

Koetshuys - Convent – Begijnhof.  
Typografisch ontwerp voor nieuwbouw Catharinenberg. Namen komen uit kadastrale kaart van 1832. ' Het oude Clooster ' bestond uit woonhuis, koetshuis, paardenstal en koeienstal. In de voortuin bevond zich het Begijnhof.



2012 Yachts company, 's-Hertogenbosch

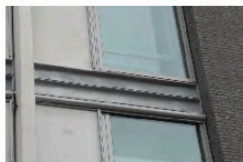
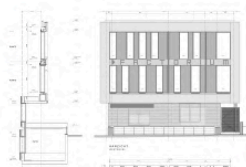
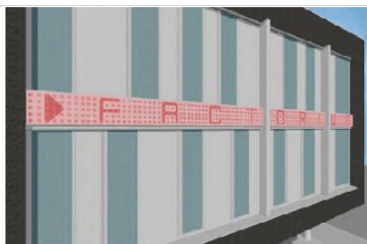
YachtsXL  
Glazen kunst panelen ter afscheiding van werkplekken- kantoorcomplex De Gruyter fabriek.



2012 B.I.M, 's-Hertogenbosch

De Gruyter blauw  
De Gruyter fabriek Den Bosch hoogwaardige akoestische bekleding overzijde shetdaken. Ontwerp in relatie, kalkkleuren- zacht blauw- ook omdat deze daken karakteristiek zijn in het gebouw.



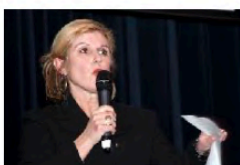


A. often, p[er] en F eg kort op elkaar  
 B. als often echter iets meer afstand zijde: line ongelijk  
 C. als 'u' treden, nu links en rechts 2 bekennen over  
 D. spiegeling als A maar nu often incl zijde horizontaal

FACTORIUM

2012 Factorium, Tilburg Z.t

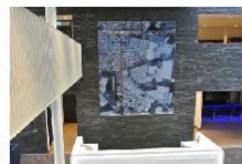
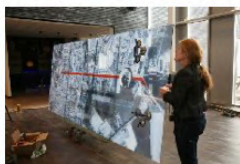
Licht gevel ontwerp voor Factorium Podiumkunsten te Tilburg t.b.v. Nieuwbouw 2011.



2012 College van B&W gemeente Oisterwijk

Ondernemersprijs Oisterwijk 2011

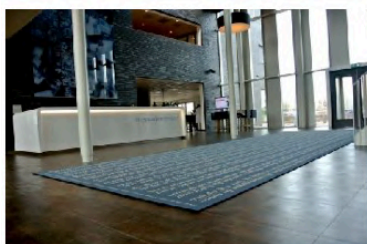
Toekenning "Oisterwijkse Ondernemersprijs 2011", op 7 februari 2012. 'Waardering voor ondernemerschap. Met haar werk landelijke bekendheid gekregen. Hiermee draagt zij bij aan een positief uitstraling van Oisterwijk en het bedrijfsleven!'



2013 Hoppenbrouwers techniek, Udenhout

Hoppenbrouwers in de samenleving

Autonoom glas kunstwerk van 4,5 x 3,5 met keramische print voor netwerkplein. De rode lijn symboliseert de groei en dynamiek van dit bedrijf en zichtbare plaats in Udenhout. Sluit aan op het 18 delig ontwerp van rode lijnen aan de gevel



2013 Hoppenbrouwers techniek, Udenhout

Verbinding binnen met buiten

Aankleding bedrijfspand -ruimtes verbeelden dat je binnen laat zien wat er buiten gebeurt. Diversen fotografische technieken op 65 meter gehard glas, artitex en direct op wand



2013 Congregatie Zusters van Liefde, Tilburg

Er is geen tijd. Of is er niets dan tijd?

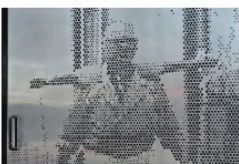
Uurwerken herbestemmen & diverse typografie. De klokkenwand laat de zusters stil staan bij het begrip 'tijd'. 'We hebben de klokken in rust gezet om te benadrukken dat ze een onderdeel zijn van de stilte in het gebouw'



2013 Molenaar, Diessen

Buiten Binnen

Wandobject van glas met keramische inkt t.b.v. aankleding living. Ontwerp omliggende landschap.



2013 Gemeente Eindhoven

'n Trafohuis was ooggetuige

Historisch monument; een blik uit het verleden op twee deuren van transformatiestation Woenselse markt te Eindhoven Uitgevoerd in 2 vlakke geperforeerde aluminium panelen.



2013 Atlas Copco Nederland, Zwijndrecht

Tien Decennia

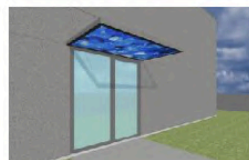
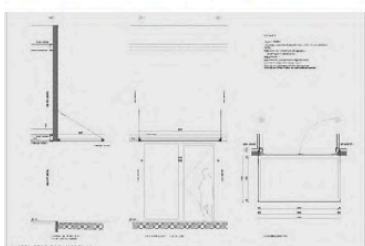
Bedrijfsidentiteit object in entree gebouw t.g.v. 100 jaar Atlas Copco op de Nederlandse markt. Historie op 5 glaspanelen, 5 mond geblazen glazen bollen en typografische tekst.



2013 Beeldentuin Ravesteyn, Heenvliet

Verdieping

Buitenkunst: Bij ruïne Ravesteyn acht staande glasobjecten: ieder met twee autonome ontwerpen. In opstelling verbonden met de natuur en haar omgeving.



2013 Moerman, Gent

Waterparels

Luifel woning entree, voor een gastvrije ontvangst en kleur aan de gevel Glasbollen geplaatst in staal.



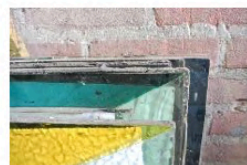
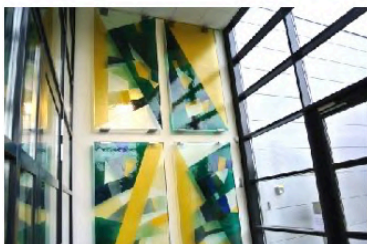




2013 Novadata, Eindhoven

NOVA DATA

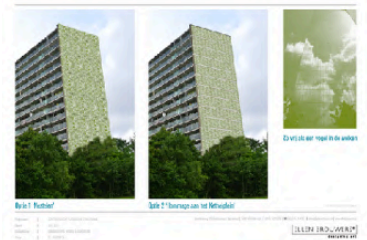
Glasobject bedrijfsidentiteit voor directiekamer: Mens en Techniek en proces gesymboliseerd in 3 mondgeblazen bollen zwevend in 'The Cloud'.



2013 Gemeente Son en Breugel

Glasmozaiek Theo van Amstel 1927-2010

Hergebruik cultureel historisch erfgoed: Glaspanelen, gered van de sloop, uit voormalig arbeidsbureau te Eindhoven. Nu geplaatst in combi gebouw en raadhuis.



2013 Waterweg Wonen, Vlaardingen

Hommage Kethelplein

Kopgevel van glas ivm renovatie project hoogbouwflats, jaren 70, aan de Zwaluwenlaan gelegen ten oosten van de vogelbuurt in Holy Zuid Oost. Het complex markeert Vlaardingen langs de A20 en de A4.



2013 Rabobank Hart van Brabant, Oisterwijk

Servicepunt Berkel Enschoot

Totaalconcept: aankleding service punt centrum Berkel Enschoot. Glazen scheidingswand Eikenbomen-Archeologisch muntenvondst vormt de basis van de kunst in eiken achterwanden

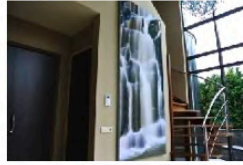
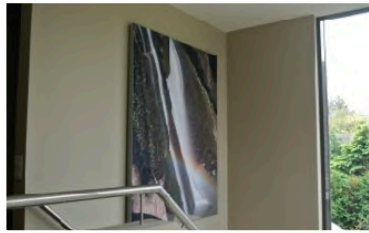


2013 J & J Burgers, Oisterwijk

Circel of live

Ontwerp glas object voortuin woning Posthoornhoornseweg ivm 40 jarig huwelijik. Hij werkzaam als schrijver - Zij verbonden met de natuur- geven elkaar de ruimte-ieder zijn eigen traject.

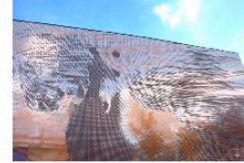
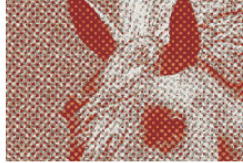




2013 Familie Klook,  
Asten

Entree woning

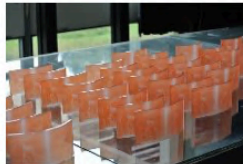
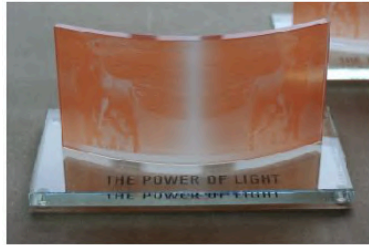
Digitale fotoprint op akoestisch en brandwerend materiaal binnenkomst hal. Afbeeldingen verwijzen naar de watervallen streek in Afrika - waar de familie een tweede woning heeft.



2014 Solliance & ECN,  
Eindhoven

De Kracht van Licht

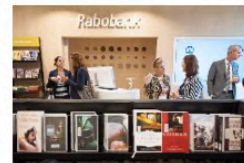
Autonoom kunstwerk in glas in keramische zeefdruk voor nieuwbouw Solliance op HTC/e. 2x 4.30 x 2.20 m. Ontwerp het beeldmerk Mythologie: Paarden trekken met hun manen de zon wat energie geeft.



2014 Solliance & ECN,  
Eindhoven

Vijftig Give a Way's

Diamant glasgeschenk Give a Way; uitreiking aan VIP's bij opening nieuwbouw Solliance. Replica van autonoom kunstwerk: De Kracht van Licht.



2014 Rabobank Hart  
van Brabant,  
Oisterwijk

Servicepunt Moergestel

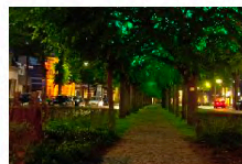
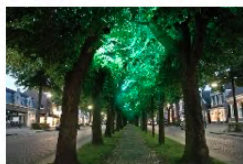
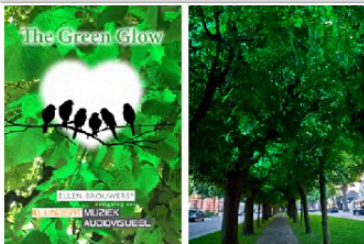
Totaalconcept: aankleding service punt centrum Moergestel in combinatie met bibliotheek. Archeologische muntenvondst vormt de basis van de kunst in eiken achterwand en op het akoestische paneel.



2014 Rabobank Hart  
van Brabant,  
Oisterwijk

Servicepunt Hilvarenbeek

Totaalconcept: aankleding service punt centrum Hilvarenbeek. Kunst met verwijzing naar de identiteit Rovertsche Heide - natuurgebied met bos en heide van 477 ha in de gemeente Hilvarenbeek.



2014 Stichting Spot 800, Oisterwijk

The Green Glow  
Vogelgeluiden in het Groene Hart

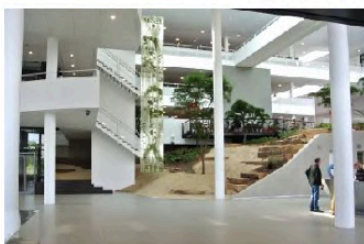
Lichtkunst installatie: Lichtende GROENE geluidswandeling door de trouwlaan in het hart van Oisterwijk. Deelname Kunst en Bomen 2014 project.



2014 Gemeente Oisterwijk & Provincie Noord-Brabant

Kwaliteit Vrijheid Leven KVL

Herinrichting Buitenruimte KVL terrein i.v.m. de herontwikkeling. Vanuit het thema: 'Een nieuw verleden krijgt een oude toekomst', de inrichting en vormgeving van de openbare buitenruimte ontworpen. Basis ontwerp: ruimte met 'respect voor de ziel' van het KVL-terrein.



2014 Avero | Achmea, Apeldoorn

Klimmen ontwikkelt moed

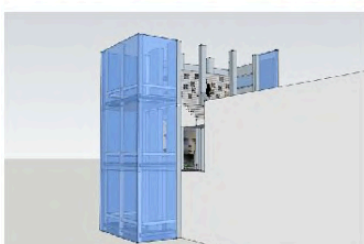
Glaskunstwerk installatie als 'Blijvend aandenken' aan divisie Avero | Achmea in Atrium ontmoetingsgebouw te Apeldoorn. Ontwerp: Doelen stellen en blijven doorzetten, daar is moed voor nodig.



2014 Terra Incognita, Dubai, U.A.E

Zeus Olympios

Zes glazen windschermpanelen van 18,5 meter voor nieuwe Parkpromenade ten behoeve van het Olympisch Stadion in Azerbeidzjaanse hoofdstad Baku. De transparante panelen verbeelden aan beide zijdes sportelementen.



2014 Valuascollege, Venlo

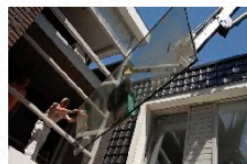
Ontmoeten Bezinnen Vertrouwen

Totaal concept campus. Valuas wil zich profileren als een persoonlijke school, waar aandacht is voor het individu. Dit concept i.s.m leerlingen, medewerkers vorm gegeven.



2014 Stichting Goed Wonen, Boxtel

Hommage R.K. Jongensschool  
Plaquette entree glasgevel met keramische zeefdruk op 2 posities.



2014 Stichting Goed Wonen, Boxtel

Hommage R.K. Jongensschool  
Entree gevel in glas met keramische zeefdruk op 2 posities appartementen gebouw Witte School te Liempde. Historische beeldverhaal; klassenfoto's 1930 tot 1960.



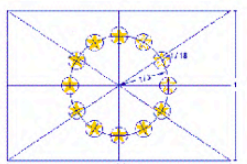
2014 Gemeente Almelo

Stadhuis Almelo  
Ontwerp van glasbekleding t.b.v. scheidingswanden interieur nieuwe stadhuis van Almelo. Betrekken van de bewoners, de bloei van toen en nu met elkaar in beeld brengen- Almelo trots op eigen identiteit.



2014 Provincie Brabant

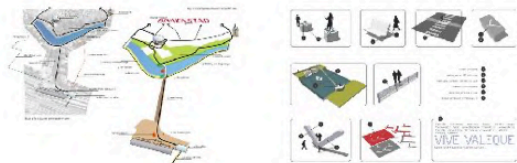
KVL poort Hommage  
Historische glazen poort renovatie en herinrichting KVLgebouw: 'Een nieuw verleden krijgt een oude toekomst. Deze toegang was de 'ziel' van het KVL-terrein.



2014 Huis van de Nederlandse Provincies / House of the Dutch Provinces, Brussel

Voor Frans  
Ontwerp gezamenlijk glas kado van de 12 commissarissen van de koning dat zou worden aangeboden aan de nieuwe Europees commissaris Frans Timmermans tijdens een ontmoeting in Brussel.





2014 Gemeente Zwolle Kunst Verbindt

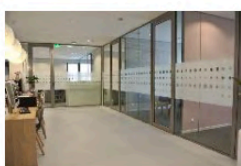
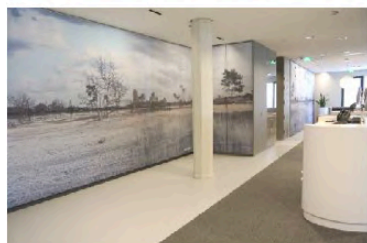


Indenting Masterplan voor kunstroute Zwolle. De sage van de blauwvingers is in abstracte vorm bijna letterlijk uit het beeldmerk af te lezen.



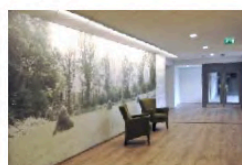
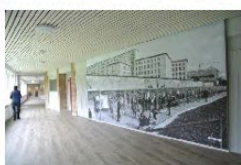
2015 Raad van bestuur Elisabeth Ziekenhuis, Tilburg

Perpetuum Mobile-Rosa Alba  
Metamorfose Tourniquetdeur entree hoofdingang met keramische glas print basisontwerp; heilige Elisabeth van Thüringen, patrones van dit ziekenhuis. 'Een regen van witte rozenbladeren'.



2015 Rabobank Hart van Brabant, Oisterwijk

Servicepunt Udenhout  
Totaalconcept: Kunst met verwijzing naar de identiteit en historie. De achterwand verbeeldt de Harts slag van Hart van Brabant in het gebied: 'De Loonse en Drunense Duinen & De Brand'.



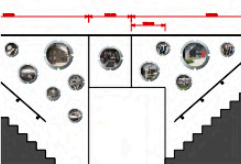
2015 Bestuur vereniging van eigenaren Burghtweide, Oisterwijk

Een reis per openbaar vervoer  
100 m2 fotografische akoestische wandbespanning met als thema: De kijker meenemen op een reis langs hoofdsteden.



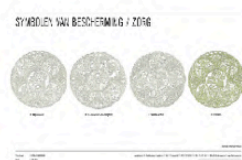
2015 Gemeente Oisterwijk & Provincie Noord-Brabant

Kleuranalyse door de tijd  
Ten behoeve van de herinrichting buitenruimte KVL-terrein Oisterwijk, kleuranalyse samengesteld- lackverf kleurenpalet als basis- met verwijzing naar de historie.



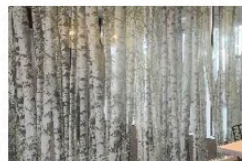
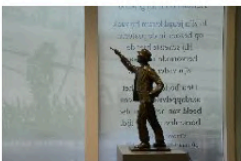
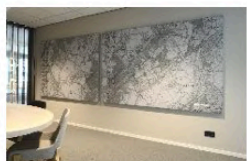
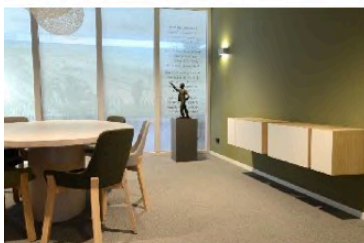
2015 Hoppenbrouwers techniek, Udenhout

Groei van Electrotechniek naar Techniek  
Aankleding tweede verdieping van bedrijfspand- de uitbreiding/ groei van het bedrijf verbeelden. In de trapopgang naar de 2e verdieping de ' Levensloop' van het bedrijf in beeld gebracht.



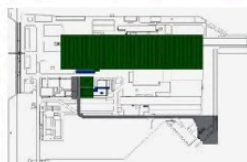
2015 Woningcorporatie BrabantWonen, vestiging Oss

Het DNA van Oss  
Glazen entree gezondheidscentrum Park Zwanenberg: design heeft een vleug naar de oorsprong- als aandenken' aan voormalig ziekenhuis terrein- en verbinding met het Oss van Morgen.



2015 Rabobank Hart van Brabant, Oisterwijk

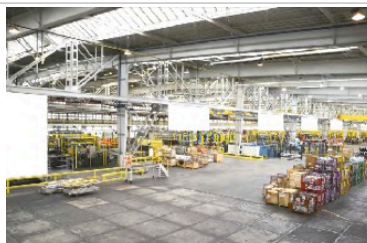
Servicepunt Helvoirt  
Totaalconcept: Kunst met verwijzing naar de identiteit en historie. In coöperatieve overlegruimte Hommage aan Vincent van Gogh & akoestische panelen met plattegronden.



2015 Tata steel Tubes NL, Oosterhout

Identiteit & Ontvangst  
Terreininventarisatie- receptie, ontvangst en kantoren van site Oosterhout met voorstellen aanpassing / verbetering klantvriendelijker.



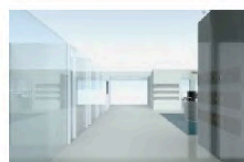


2015 Tata steel Tubes NL,  
Oosterhout

Klant en Buis Verbinden



Foto banners van 6 x 2,5 meter in fabriekshal t.b.v. bedrijfsuitstraling. De klant in verbinding brengen met de werkvloer & werknemers en het productieproces tonen.



2015 Rabobank Hart van  
Brabant, Oisterwijk

Hart van Brabant

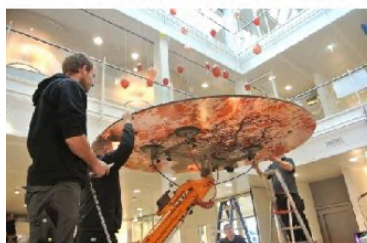
T.b.v. verbouwing hoofdlocatie in Oisterwijk  
a) Algemeen inrichtingsconcept  
b) Samenstelling kleurenpalet en meubilair, toepassing verlichting. c) Ontwerpen kunst en wandaankledingen. d) Het hergebruiken bestaande kunst- en archiefcollectie.



2016 Gemeente  
Schouwen-Duiveland,  
Zeeland

Landrug

Een speelobject op het centrale plein voor sportcentrum Schouwen-Duiveland in Zierikzee. Uitgangspunt spelen, bewegen en ontmoeten in de openbare ruimte stimuleren. Landrug: duinen, dijken, weide en water.



2016 Rabobank Hart van  
Brabant, Oisterwijk

Het Kloppend Hart

De opdracht was het ontwerpen van een monumentaal autonoom kunstwerk in relatie met ontwerp ontvangstbalie in de centrale hal van hoofdlocatie. Glasschijf: 2.60 m. op een hoogte van 10,5 m.



2016 Rabobank Hart van  
Brabant, Oisterwijk

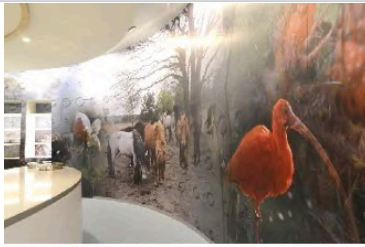
Harritme 1 & 2

Autonome glaskunstwerken en Relatiegeschenken aan wand 2e Verdieping en vide locatie Verwielstraat Oisterwijk.

project (nog) niet gerealiseerd

ELLEN BROUWERS®

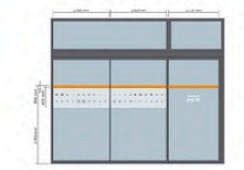
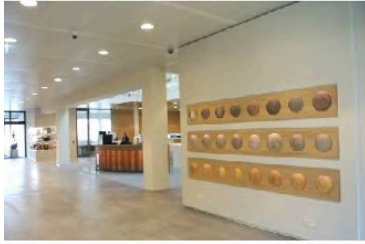
designing art



2016 Rabobank Hart van Brabant, Oisterwijk

Waterparels

32 meter monumentaal panoramisch fotografische wandbekleding op begane grond hoofdlocatie Verwielstraat. De natuur en cultuur symboliseren het buitenleven van Boeren, Burgers en Tuinders in Brabant.



2016 Rabobank Hart van Brabant, Oisterwijk

Munten

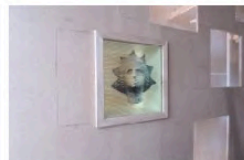
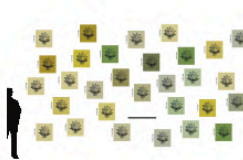
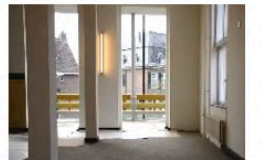
Totaalconcept: aankleding hoofdlocatie Verwielstraat. Archeologisch munten en vondsten op glazen scheidingswanden bij werkplekken en in de centrale hal/entree.



2016 Rabobank Hart van Brabant, Oisterwijk

'Spaar' varken

Voor Hoofdlocatie Verwielstraat : Ontwerpen vitrine's en samenstelling historisch materiaal, afkomstig uit de diverse Rabo vestigingen Midden Brabant.



2016 Valuascolle, Venlo

Ontmoeten Bezinnen Vertrouwen

Realisatie totaalconcept bezinningsruimtes verdeelt over diverse verdiepingen.  
BG Ontmoeten: Graan staat voor Groei.  
1e verd. Bezinningsruimte: Stille zone.  
2e verd. Vertrouwensruimte: gedenk wand.



2016 Glasrijk Tuin van de dominee, Tubbergen

'Licht dat ons aanstoot in de morgen'

Acht glaspanelen in een frame: verschillende opstellingen. Door speciale plaatsing speelt het licht een onmisbare rol.

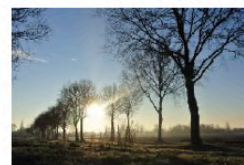




2016 Van Raak Staal, Tilburg

Verbinden

Nieuwe identiteit en huisstijl. Na research, uitgangspunt: Verbinden, transparant, omloop, snelheid, groei, transport, diversiteit, maatwerk, betrouwbaarheid & zorgvuldigheid.



2016 Gemeente Den Dungen

In de Geest van.

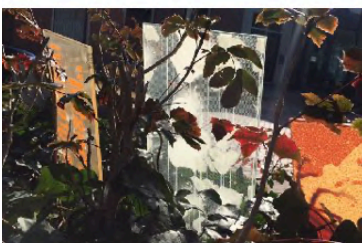
Markant landmark. Het NU op deze plek. Historisch beeld van het verdwenen kempement.



2016 Rabobank Hart van Brabant, Oisterwijk

Kiosk

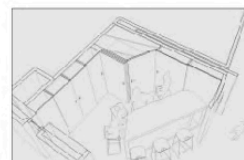
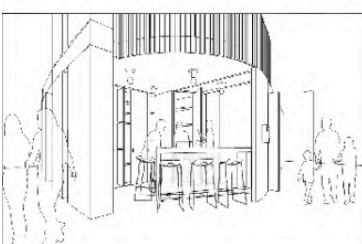
Pin kiosk in Helvoirt ontwerp; erfgoed en typografie. Vincent van Gogh geboren en getogen in Helvoirt. Hij schetste hier de Hervormde kerk waar zijn vader preekte.



2016 Gemeente Gilze Rijen

Mollebos

Informatief historisch glaspaneel in park wat ooit eigendom was van de abdijs van Thorn. Hier stond woning met winkel en boerderij. 1e bewoners: Pastoor Simon van Herc, daarna de familie Mol.



2016 Valuascollege, Venlo

Ontvangst

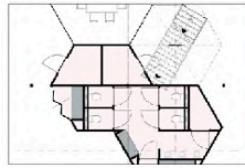
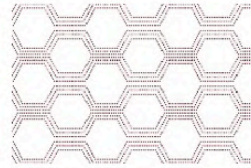
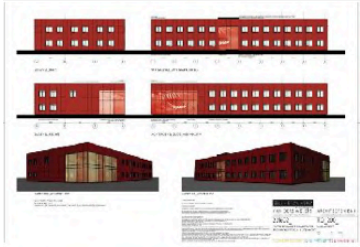
Ontwerp modulaire ontvangstruimte. Mobiel draai plateau: overdag voor overleg, training en receptie. 's Avonds alles uit zicht.



project (nog) niet gerealiseerd

ELLEN BROUWERS®

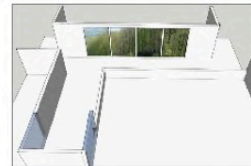
designing art



2016 Hoppenbrouwers  
Techniek, Udenhout

Brabant Corner

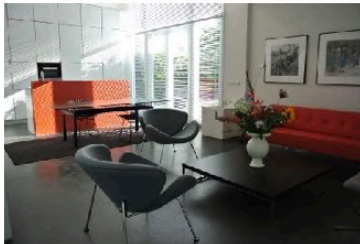
Totaal integraal concept In- en Exterieur.  
Uitbreiding bedrijf. Transformatie van  
bestaand gebouw naar eigentijdse  
uitstraling.



2017 Coorens,  
Oud Turnhout

Licht en Architectuur

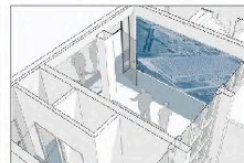
Lichtplan en armaturen in relatie met de  
architectuur en de kunstwerken voor  
bungalow ter versterking van de architectuur.



2017 Brouwers,  
Oisterwijk

Atelier26

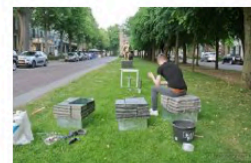
Aanpassing/onderhoud atelier ruimte naar  
multifunctionele ruimte.



2017 Tata Steel Tubes NL,  
Oosterhout

Ontvangst Fabriek

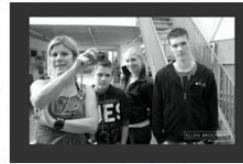
Vervolgfase 1 Voorstel renovatie  
ontvangstruimte staal fabriek inclusief  
kostenraming.



2017 Art in Oisterwijk,  
Oisterwijk

Me, Myself & Ik

Deelname aan de openlucht tentoonstelling;  
1 t/m 18 juni op de Lind. Verzorgen van  
diverse lezingen, presentaties en  
ontvangsten.



2017 Art in Oisterwijk, Oisterwijk

IK ZIJ MIJ

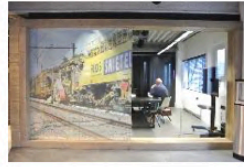
Autonoom glaskunstwerk 'Ik kijk in de spiegel van de ziel.' Panelen in 4 kleuren: brons, grijs, zilver en spiegel. Formaat 90 cm x 2,00 m.



2017 Dubach, Nuenen

Boeken in Brons

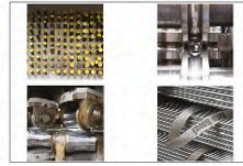
Zitobjecten in brons, gelimiteerde oplage.



2017 Swietelsky Rail Benelux BV, Oisterwijk

RailArt

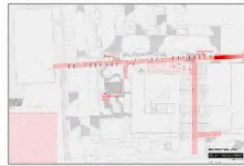
Ontwerp/advies realisatie begane grond rondom representatieve ontvangstruimte voor bezoeker. Eigen identiteit visualiseren door middel van wandaankleding en lichtplan.



2017 Tata Steel Tubes NL, Oosterhout

Fotografiek Tubes

Fotopanelen met als onderwerp elementen uit de staalfabriek ten behoeve van de akoestiek op kantoor. Formaat 90x90 cm & 180x120 cm

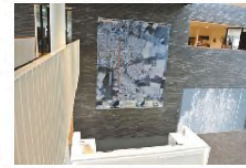


2017 Hoppenbrouwers Techniek, Udenhout

Visie Tech Campus/U

Terrein route locatie Udenhout: verbinding hoofdgebouw met dependance 'Broedplaats'. Ontwerp 'Folly' is een bouwwerk; geen een ander doel dienend dan decoratie.





2017 Hoppenbrouwers  
Techniek, Udenhout

Water is leven

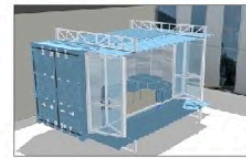
Autonoom fotografisch akoestisch kunstwerk (5,5 x 3 meter). Als scheiding tussen ontvangst en kantine. Mens staat centraal - zonder water geen leven.



2017 Brouwers  
Oisterwijk

Umpella

Compacte parasol met standaard en geïntegreerde buitenverlichting. Accessoires Meubellijn 'Vis à Vis'.



2017 Hoppenbrouwers  
Techniek, Udenhout

The Cloud (werktitel)

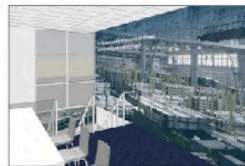
Ontwerp mobiele vergaderruimte ruimte. Afmeting: 6 m breed x 2,90 m hoog x 2,40 m diep.



2017 Hoppenbrouwers  
Techniek, Udenhout

Uitbreiding Hoofdgebouw : tuinkamer

Ontwerp tuinkamer: 6x12m; 81m2. Uitvoering: A Baksteen met grote oversteken groen dak. Uitvoering: B Staal verzinkt met glas, in ritme/verbinding.



2017 Tata Steel Tubes NL  
Oosterhout

Ontvangst /Directiekamer

Fase 1 Ontwerp renovatie ontvangstruimte en directiekamer in hoofdgebouw inclusief kostenraming project.

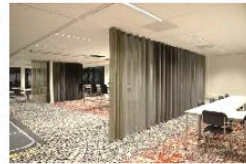
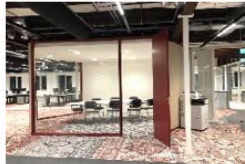
project (nog) niet gerealiseerd

ELLEN BROUWERS®  
designing art



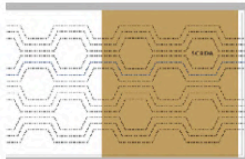
2017 Hoppenbrouwers  
Techniek, Udenhout

Plaatsing glasgevelkunst (Hexagon)  
Glasgevel; 48-delige keramische gevelkunst. Het ontwerp 'Hopvogel' samengevoegd met zeshoek (Hexagon).



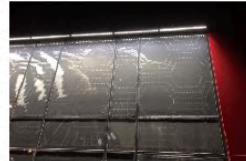
2017 Hoppenbrouwers  
Techniek, Udenhout

Vormgeving interieur  
Het concept voor vorm en kleursamenstelling is consequent doorgevoerd. Het geheel laat duidelijk zien hoe kunst en architectuur kunnen samengaan.



2017 Hoppenbrouwers  
Techniek, Udenhout

Identiteit Broedplaats  
Fotografische toepassing van specifieke 'Hoppenbrouwers' thema's met verwijzing naar gerealiseerde industriële projecten van Infra en Water van de gebruikers van dit kantoor.



2017 Hoppenbrouwers  
Techniek, Udenhout

Hexagon verlichting  
Ontwerp en realisatie speciale armaturen. Kleurkeuze aangepast aan keramische print (binnen 3000 k & buitenom 4000 k).



2017 Hoppenbrouwers  
Techniek, Udenhout

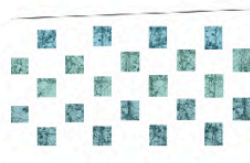
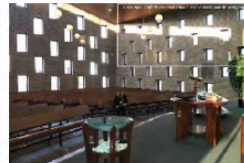
Oplevering  
Oplevering totaalproject 'De broedplaats'. Hoppenbrouwers Udenhout. December 2017.



2018 Kerkbestuur, kerk aan de Linge, Leerdam

Kerk aan de Linge | Bethel kerk

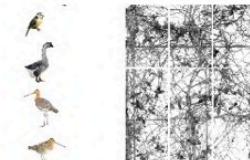
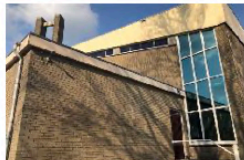
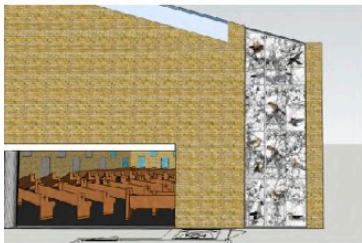
Totaalconcept, gebouw in 3D visualisatie. Afstemming in- en exterieur dmv kleur, materiaal, wand- & vloeraankleding en meubilair. Na 50 jaar hervormen met behoud oude architectuur en respect voor Dick Egberts.



2018 Kerkbestuur, kerk aan de Linge, Leerdam

Jakobs ladder in ' Klimop '

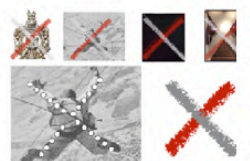
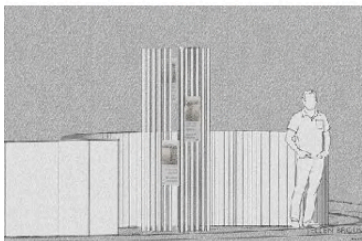
Ontwerp 33 delig glaskunstwerk Noord-oostgevel. Inspiratie symboliek: De toren is een ladder die naar ' de hemel ' voert. Bethel is huis van God. Oplossing zoeken voor felle lichtinval waar de bezoekers door werden verblind.



2018 Kerkbestuur, kerk aan de Linge, Leerdam

Langs Water & Land

Ontwerp raampartij Westzijde: 2x5,5 meter  
Beeld van klimop aanvullen met water- en oever vogels. Met de vogelpopulatie langs 'de Linge', de langste rivier van Nederland



2018 Stichting Airborne Feelings i.s.m. Amvest, Oosterbeek

Monument 'The White House'

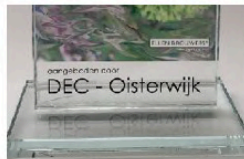
Ontwerp herdenkingsmonument bij voormalig Hotel Dreyeroord. Onderdeel van de verdedigingslinie van de King's Own Scottish Borderers (KOSB) tijdens de tweede Wereldoorlog

WISSELTROFEE voor het duurzaamste idee



DEC - Oisterwijk

ELLEN BROUWERS designing art

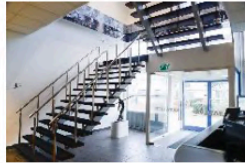
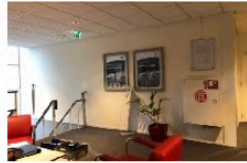
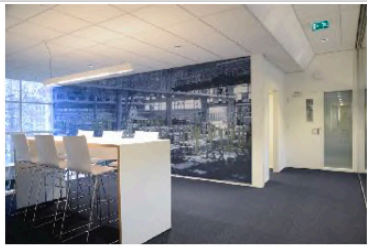


2018 DEC Oisterwijk

Duurzaamheidstrofee 2018

Een project om basisschoolleerlingen op een speelse, inhoudelijke en actieve wijze te laten nadenken over duurzaamheid. Basisschool De Kikkenduut mocht deze glazen trofee ontvangen.

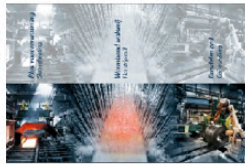
project (nog) niet gerealiseerd 



2018 Tata Steel Tubes  
NL, Oosterhout

Ontvangst /Directiekamer

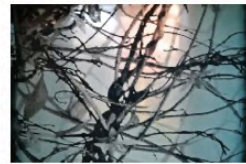
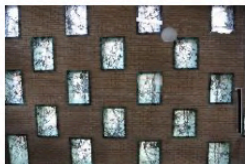
Realisatie fase: renovatie ontvangstruimte en directiekamer in hoofdgebouw.



2018 Tata Steel Tubes  
NL, Oosterhout

Bedrijfsfotografie

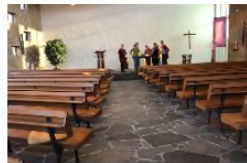
Bedrijfsproces in beeld. Foto's uitvergroet en afgedrukt op akoestische panelen.



2018 Kerkbestuur,  
kerk aan de Linge,  
Leerdam

Jakobs ladder in 'Klimop'

Realisatie 33- delig glaskunstwerk binnengevel. Per paneel keramische afbeelding in 2 drukgangen 8 mm blank gehard glas. 33 ramen: een verwijzing naar de 33 levensjaren van Jezus.



2018 Kerkbestuur,  
kerk aan de Linge,  
Leerdam

Herinrichting kerkzaal

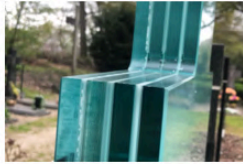
Realisatie herinrichting. Het algehele interieur is omgevormd tot een organische eenheid waar ook de gastenkamer en de ramen van de noordgevel bij betrokken zijn.



2018 Fam. de Wit,  
Handel

Grafmonument

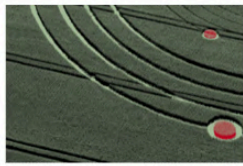
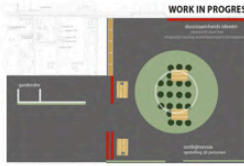
Ontwerp grafmonument op basis van voorgeschreven maatvoering R.K. kerkbestuur Parochie O.L.V. ten Hemelopneming



2019 Fam. de Wit, Handel

Drie Vogels

Realisatie grafmonument ter nagedachtenis aan overleden zoon en broer. Glas Kruis: 1,35 x 6,5 cm Grafplaat: 1,60 x 70 cm.



2019 Hoppenbrouwers techniek, Udenhout

Gebouw 203

Concept informatie / educatie centrum voorlichting duurzaamheid. Gebouw "Hoppenbrouwers" uitstraling geven. Open voor publiek. Ontwerp: logo, meubilair opstelling, presentatie modules.



2019 Fam. Maar, Ospel

Panta Rhei: Alles in beweging

Glas in Lood paneel - Ontwerper Charles Eyck. Formaat 1,70 m. x 3,70m. Paneel opknappen en bouwkundig inpassen in woonomgeving met uitgangspunt 24 uur kunstbeleving.



2019 Polimeks, Istanbul, Turkije

Facade West U Building K.V.L. Area **in progress**

Ontwerp glasgevel: afbeeldingen productieproces en chronologische bedrijfsgeschiedenis. Werktitel: 'Ode aan de harde werkers!'

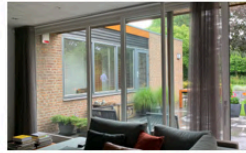
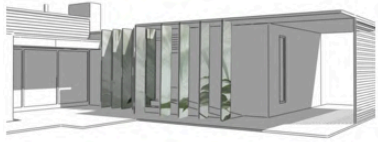


2019 TerSteege, Wijchen

Etalage

Kunst integreren in stedenbouwkundig project; lopend door het centrum van Wijchen, met als doel de kwaliteit van de leefomgeving te verhogen. 24 juni 2020 uitslag - Bouwteam Ter Steege gewonnen.





2019 S. Strijker,  
Berkel - Enschot

Gevelaanzicht

Aanzicht buitengevel verfraaien en uitbreiding multifunctionele verblijfsruimte. Ontwerp gevel: Japanse abstractie.



2019 Swietelsky Rail  
Benelux BV,  
Oisterwijk

Geschenk

Glasgeschenk voor relatie in Zwitserland



2019 Amvest, A'dam -  
St. Airborne  
Feelings,  
Oosterbeek

Memorial Dreyeroord

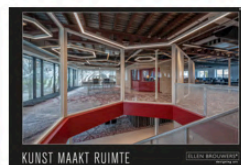
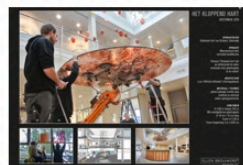
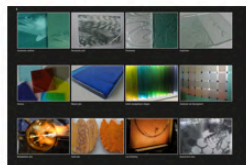
Gedenkteken ter gelegenheid van 75 jaar Market Garden. Het Andreaskruis is de grondvorm van de 24 witte stalen palen. Symbool: sleepkabels van de zweefvliegtuigen en gemiddelde leeftijd omgekomen soldaten.



2019 Ellen Brouwers,  
Oisterwijk

Sofia

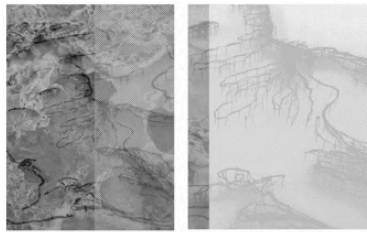
365 dagen outdoor collectie in eenvoudige en klassieke vormgeving. Loungestoel B 55 cm - H 93 cm zitdiepte 60 cm - armleuning H 60 cm



2019 Ellen Brouwers,  
Oisterwijk

Catalogus ELLEN BROUWERS

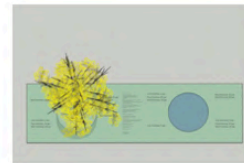
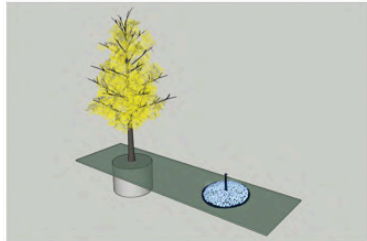
Herdruk catalogus, : uitbreiding chronologische aanpassing oeuvre.



2019 R. Swinkels,  
Oisterwijk

De verborgen Tuin

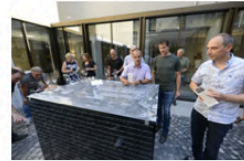
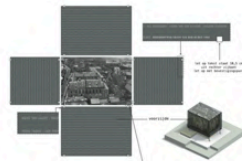
Ontwerp balustrade voor afscheiding op dakterras; kunstzinnig en tijdloos, maar wel boeiend om naar te blijven kijken. Afmeting: 6 x 1 meter



2020 Comité Joodse  
begraafplaats,  
Oisterwijk

Holocaust Monument Levenslicht

Ontwerp glaspaneel met de namen van de mensen die zijn gedeporteerd. Aan beide zijden een ronde sparring voor boom en steentjes levenslicht.  
Formaat : 6400 x 2250 x 10.10.4 groen.



2020 Bouwbedrijf  
Berghege,  
Oss

FUNDATIE

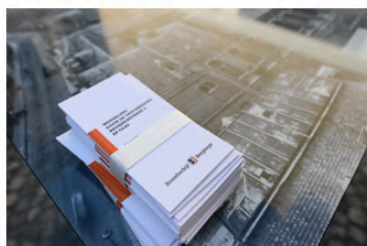
Herdenkingsmonument ter ere van de heropening Begijnenstraat 3. Aangeboden door het personeel. Voetstuk symboliek met glazen stomp om te conserveren.  
1995 b x 1200 h x 87d



2020 Bouwbedrijf  
Berghege,  
Oss

Rondgang door de Tijd

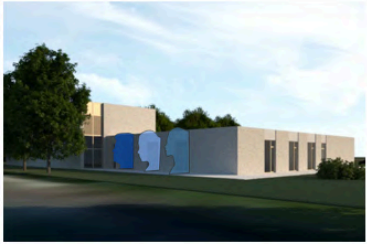
12 glazen wandobjecten met de bouw- en bedrijfs geschiedenis op emaille print. Uitgevoerd in diamantglas met 5 mm antiek mondgeblazen glas in 6 tinten



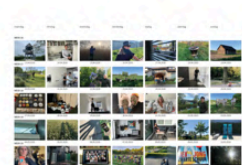
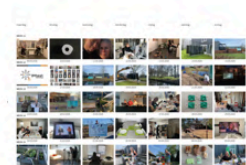
2020 Bouwbedrijf  
Berghege,  
Oss

Wandeling door de geschiedenis van Begijnenstraat 3 (in glas)

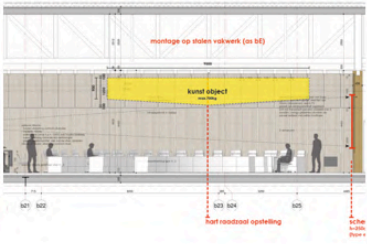
Flyer in 10 zijdes- zwart wit huisstijl.



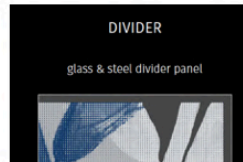
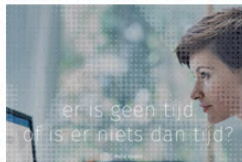
2020 ALMA ziekenhuis, Eeklo (België) LEVENSVLUCHT blauw fluistert...  
Prijsvraag inzending kunst nieuwbouw voor jeugdpsychiatrische instelling.



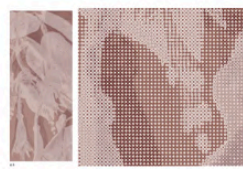
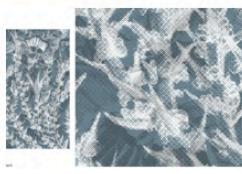
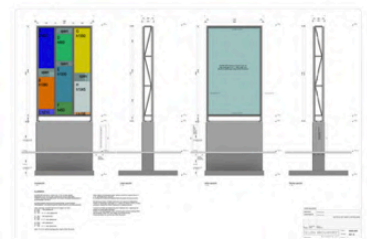
2020 Nederlandse regering Quarantaine logboek  
Covid-19 virus/coronavirus. I.v.m. besmettingsgevaar is de lockdown ingevoerd om verspreiding te voorkomen. Beeld van de maanden maart- april-mei.



2020 Gemeente Tilburg Kunst Raadzaal Nieuwe stadhuis  
Prijsvraag inzending hangend kunstobject. Inschrijving door motivatie - portfolio-CV met relevante projecten & aanbestedings-formulier. Op 1 juli ingezonden en op 10 juli 3 geselecteerden bekend.



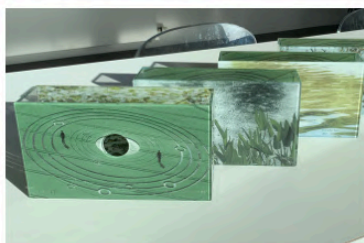
2020 Ellen Brouwers, Oisterwijk GLASS ART PANELS  
Na corona zijn er ter bescherming veel perspex panelen bij kantoren, winkels etc. geplaatst. Glas is duurzaam alternatief. Probeer daarop in te springen.



2020 Provincie Overijssel, Zwolle De Mens in dialoog met de natuur  
Ontwerp kunstwerk met een evenwicht tussen het gebouw en de natuur: Mien Ruys Tuin. Grafische afbeeldingen plannen en ingezonden gedicht.



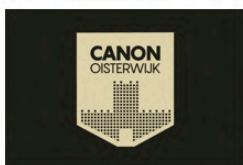
2020 Provincie Overijssel, Zwolle  
**COMPOSITIE 2020 Kunst in Stijl**  
 Plaatsing kunstwerk. Onthulling 16 september 2020 door de heer ir. A.P. (Andries) Heidema Commissaris van de Koning in de provincie Overijssel. De kunst heeft het gebouw en de buitenruimte allure gegeven



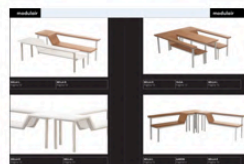
2020 Global Goals genootschap, Oisterwijk  
**Zicht**  
 Award met de bedoeling dat iedere kijker door het oog zijn eigen blik op de wereld kan vinden. Jaarlijks uitgereikt aan diverse maatschappelijke initiatieven van de gemeente Oisterwijk



2020 Vrienden van de Oude Kerk en Com. Glaskunst, Heemstede  
**400 jaar 2024**  
 Aanvraag nieuw project. Kerk is rijksmonument 1625. Stichter Adriaan Pauw. In 2025 400-jarig bestaan Oriënterend gesprek met belanghebbenden omtrent glaskunst bij oorspronkelijke ingang.



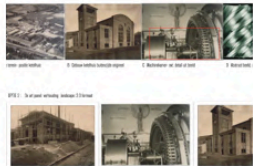
2020 Stichting Canon i.o. Oisterwijk  
**Canon Oisterwijk**  
 Concept: bestaande Canon van Oisterwijk vervolgen met de geschiedenis gedurende periode 2010-2020.



2020 Ellen Brouwers. Oisterwijk  
**Oprichting productlijn Hoekk**  
 Productlijn Hoekk is een meubelcollectie met zit- en ligcomfort als basis. Moderne vormgeving 365 dagen samen buiten. Samenwerking Salings Sale per 1.10.2020-1-5-2021. Voortgezet in eigen beheer

project (nog) niet gerealiseerd





2020 Polimeks, Istanbul, Turkije

ARTwall Ketelhuis Oisterwijk  
Akoestische grafische wandvullende fotopanelen t.b.v. vergaderruimte en kantoren. Ontwerp historisch beeldmateriaal van ketelhuis en KVL kantoor medewerkers.

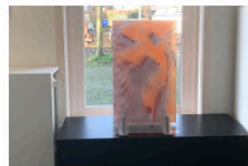


werken, in Museum JAN in Amstelveen. Tijdens de tentoonstelling wijst de jury de winnaar aan van de Bernadine de Neeve-prijs 2021. De winnaar ontvangt een cheque van € 5000,-.

**ELLEN BROUWERS**  
De keuze om met glas te werken maakte Ellen Brouwers (Gorinchem, 1960) al tijdens haar opleiding aan de Academie voor Beeldende Vormgeving in Tilburg (1987-1992) waar ze is afgestudeerd in fotografie, Grafiek, Tekenen en Schilderen. Fotografie is de basis gebleven in haar werken in combinatie met de traditionele afdruktechniek. "Ik startte mijn carrière met een specialisatie in vaktaakkunst.

Ellen Brouwers, hoven met Hoopveld kant. 2016; gehand gefolgd. Creatie glas, veerfoliek, aluminium, 10 x 10 cm) metls. De draad van 2016, 2016, diamant glas, keramische mandale, veerfoliek, 42 x 10 cm

**ANNE DE**  
Glas is voor mij ondermeer als een veelzijdig be- 1993) een f- drif waar ik mijn expertise en creativiteit al zo tilden



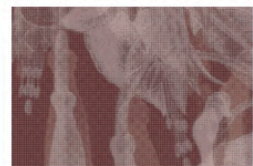
2020 Vrienden van modern glas & Nationaal glasmuseum, Leerdam

9e Bernadine de Neeve-prijs  
Tentoonstelling nov 2020 -jan 2021: Nat. Glasmuseum van elf geselecteerden. De jury zal keuze maken uit drie genomineerden voor de 9e prijs 2021



2020 Van Aken Architecten Eindhoven

'Een kunstzinnige terugblik op je leven'  
Kennismaking en verdieping vakmanschap glas. met als resultaat een blijvend aandenken aan uw leven.



2021 Universitair Ziekenhuis, Brussel

'De Fuchsia'  
Glaskunstwerk tgv. afscheid Brigitte Velkeniers-interne geneeskunde. Een plant met een geneeskrachtige werking, bevordert namelijk de bloedsomloop.



2021 Erfgoed Brabant, 's-hertogenbosch

Bakhuisjes  
Bij (boeren) enclave op Luissel kwam een 'bakhuisje' ter sprake. Geschiedenis en achtergrond van deze (bij) gebouwen wekte mijn belangstelling.



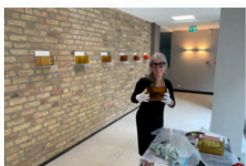
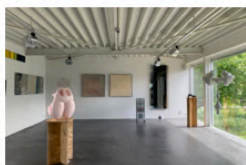
**KUNST tussen de bedrijven**  
EXPOSITIE 'Kom naar de LAARAKKERS'

**4 - 26 juni 2022**  
donderdag t/m zondag van 13 tot 18 uur

gratis toegang



**Kunst & ondernemerschap of ondernemerschap een kunst?**  
Lezing 'Invloed van kunst op ondernemerschap' door Ellen Brouwers  
Met deze lezing wil ik u een inkijk geven over hoe een eenmansbedrijf in de kunstensector kan bestaan en ook overleven. Door keihard werken maakte ik met mijn bedrijf vanaf 1991 een steeds groeiende ontwikkeling door.  
Ik combineerde kunst met ondernemerschap en kreeg landelijke bekendheid. Het is een veelomvattend bedrijf geworden, waarin ik mijn expertise en creativiteit ten volle kan gebruiken.  
Mijn achtergrond als beeldend kunstenaar met specialisatie in de



**Denkt u na over een uniek afscheidscadeau?**  
Een origineel alternatief voor een liber amicorum.  
Een kunstzinnige terugblik op uw leven!  
Ieder menschen bestaat uit herinneringen en afscheidsmomenten. Zwaai af het werk van uw leven.  
Een overzicht van jeugd naar pensioen  
Ik kan helpen een beeldend 'aankleed' te ontwerpen samen met u. Het kan zijn: foto's, documenten en verhalen.

**Teambuilding**  
Hoe creativiteit gebruikt kan worden voor teambuilding  
Ik kan helpen ontwerpen en tekenen u een beeldend jaarlijkse teambuilding programma. Dit team bouwen is niet meer als te tekenen, het is een belangrijk onderdeel van de creativiteit bij een groep naar boven haalt.  
Dit moderne tijd van thuis werken vraagt om aandacht voor persoonlijke contact.  
Teamwork is essentieel.  
Het spreekt in andere besloten een belangrijke afscheidscadeau uit. De herinnering aan tijd met collega's op het werk. Door het tekenen van de laatste ontwerpen, collega's contacten.



2022 EKWC, Oisterwijk

OESTERWIJK 1214

Inschrijving Oisterwijk Vaas. Drie dimensionaal ontwerp met bestaande KVL naald als centrum. Te complex voor uitvoering, wel goed ontvangen.

2022 KunstEvent Oisterwijk

Kunst Tussen de bedrijven

Door Covid-19 is het kunstenaarsleven grotendeels tot stilstand gekomen. Nieuw initiatief was hard nodig. Resultaat: buitenexpositie van 7 beeldende kunstenaars in industriegebied met als motto is ; 'Kom naar de Laarakkers'. Voor herhaling vatbaar.

2022 Bouwbedrijf Berghege, Oss

Rondgang door de Tijd

Herinrichting 12 glazen wandobjecten van de bouw- en bedrijfs geschiedenis. Vanwege kwetsbaarheid origineel plan. Grote verbetering.

2022 Houtepen, Tilburg

Gevel aankleding

Ontwerp bestaande gevel verfraaien met glaskunst. Een uitdaging ivm de a-symmetrisch bouwstijl .

2022 E Brouwers

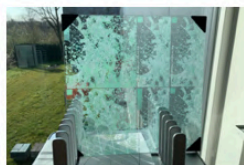
De Geest van de kunstenaar staat nooit stil!

Promotie eigen bedrijfs activiteiten in beeld brengen en bekendheid geven via diverse media. Drie inspirerende richtingen: Teambuilding, lezingen en kunstzinnige afscheidscadeau's in glas.

project (nog) niet gerealiseerd

ELLEN BROUWERS®

designing art



2022 SEC restaurant, Oisterwijk

SEC Bruist.

Glaspaneel van 2,5 x 1,5 met bruisend water ter verfraaiing entree



2022 Van der Wegen, Provincie NBr. Leystromen en gem Hilvarenbeek, Biest Houtakker

Brug naar de Toekomst

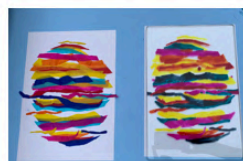
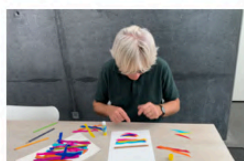
Ontwerp ter afsluiting van project " Daar waar nu woningen staan was voorheen een korenveld" Oude landbouwgronden hebben plaats gemaakt voor uitbreiding gemeenschap Biest Houtakker



2022 Brabants Landschap, ProRail, Haaren

Jonkheerpad Nemelaer Haaren

Kunstwerk voor nieuwe onderdoorgang na afsluiting spoorwegovergang op landgoed Nemelaer. In beeld brengen geschiedenis Baron Donatus die in 1865 toestemming gaf voor aanleg spoorlijn over zijn landgoed met de voorwaarde dat dat de overgang door hem als opstapplaats gebruikt mocht worden .



2022 Van Aken Architecten Eindhoven

Workshop Management team in eigen atelier. Gebruik gemaakt van glas expertise. Goed ontvangen, bruikbaar format.

Teambuildingdag xxxx



2022 Kwartier van Oisterwijk

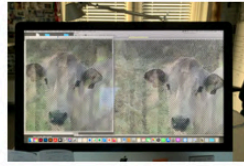
Canon van Oisterwijk

Uitgave van Canon 1 en 2. Samenwerking met vrijwilligers en Heemkunde. Zeer goed ontvangen door gemeenschap. Smaakvolle uitvoering . 1000 exemplaren aangekocht door gemeente Oisterwijk voor nieuwkomers. Opheffing stichting Canon Oisterwijk

project (nog) niet gerealiseerd

ELLEN BROUWERS®

designing art



2022 M. Koolen,  
Abcoude

Cows in the Garden

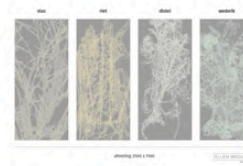
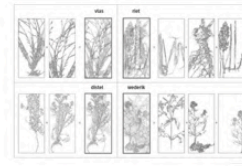
Glaspaneel van 3 x 2 meter in particuliere tuin. Ontworpen op verzoek van Mia en refereert naar jeugtherinneringen.

-2

**PLANTEN in de waterput**  
rogge, tarwe, haver, gerst, hennep en vlas

**PLANTEN op mesthoop rond de waterput**  
grote brandnetel, vogelmuur en distels

**PLANTEN op de oever van de waterput**  
wolfspoot, vlotgras, riet, water- en pijptokruid, moerasandoorn, grote wederik, penningkruid en puntwederik



2022 Ter Steege  
gebiedsontwikkeling,  
Rijssen

Tussen Kasteel en Wijchens Meer

Ontwerp gevelbekleding. Wil met beelden van oerplanten uit Wijchen de verbinding tussen historie en natuurbehoud benadrukken. Intensieve samenwerking tussen gemeente (inwoners) - architecten en planologen.



2022 K. v Halteren

Vlieland

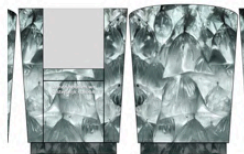
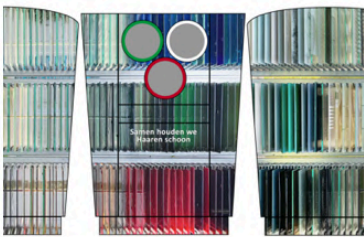
Aankleding balkonwand met duurzame print om je even terug te wanen..



2022 Ellen Brouwers,  
Oisterwijk

'Tweede leven' - levensconcept

Herbestemming levensconcept Dela Vlijmen gaat uitbreiden en heeft besloten de levenskluisen te verwijderen.



2023 Gemeente  
Oisterwijk

'Werk mee aan een schone toekomst'

Inspiratie in glas om glas en restafval containers te verfraaien en inwoners op te roepen hun gemeente schoon te houden met aandacht voor kunst

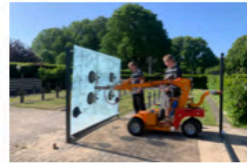




2023 NL digital, Breukelen

ICT Milieu Award

Bestuursleden ontvangen bij hun vertrek ieder een uniek exemplaar Glaskunstwerk



2023 Congregatie van de Heilige Harten, Teteringen

Monument 'Missie Volbracht'

Herdenkingsmonument. Het toont de natuur met de altijd aanwezige vogels. Een universeel beeld, een symbool voor het werk van de broeders over gehele wereld.



2023 Congregatie van de Heilige Harten, Teteringen

Namen Monument

Namen paneel Toont de geschiedenis van de Congregatie van de Heilige Harten, hun leven en missiewerk in vele landen.



2023 Priesters van het Heilige Hart van Jezus, Teteringen

Monument 'Ecce Venio' Breda

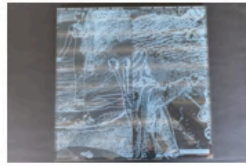
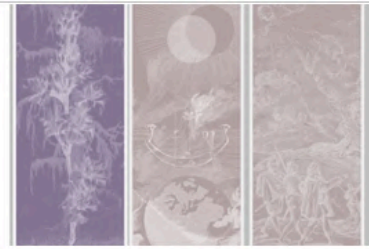
Glaskunstwerk voor de gemeenschap op bestaande begraafplaats nabij verzamelgraf. Symmetrie in het middenpad aanhouden naast de bestaande grafkruisen.



2023 KunstEvent Oisterwijk

Kunst tussen de bedrijven II- zomer

Na succesvol verlopen eerste editie van 2022 nu vervolg expositie van 9 kunstenaars op dezelfde locatie.



2023

Prive

Onderweg

Drie persoonlijke glaskunstwerken  
aangebracht in diverse deurpanelen.

-2

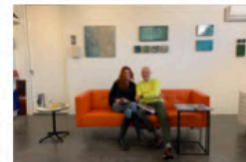
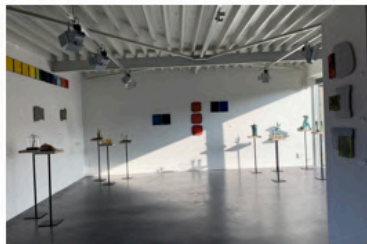


2023

Swietelsky  
Benelux BV,  
Zwolle

Art Wall

Aankleding nieuw kantoor. Uitstraling All  
Round Spoor aannemer zichtbaar maken  
wandvisuels binnen en aan de gevel



2023

KunstEvent  
Oisterwijk

Kunst tussen de bedrijven | winter editie

Kunstenaars uit andere regio's en hun  
werk meer bekendheid te geven in  
Brabant. CASH & CARRY, direct  
meenemen.



2023

Crematorium  
Zuylen,  
Breda

Galerij de Baronie

Presentatie voorlopig ontwerp; binnen  
ruimte visueel met buiten verbinden.  
Begraafplaats die hier voorheen was met  
bloemen van de bezoekers uitgangspunt.



2023

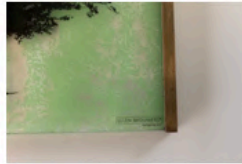
Boomkwekerij,  
Udenhout

Geschenk Litouwen

Relatiegeschenk met certificaat voor  
directie om te overhandigen aan relatie in  
Litouwen t.g.v. 30 jarig jubileum

project (nog) niet gerealiseerd

ELLEN BROUWERS®  
designing art



2023 Mevr. C. Weijermans, Lichtenvoorde

De STAMBOOM

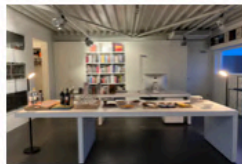
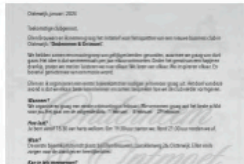
Glasgeschenk aan Stamboom houder van deze familie. Omlijst in een messing lijst.



2023 Provincie N Br, Hilvarenbeek, Leystromen en van der Weegen, Biest-Houtakker

VERDWENEN

Kunstwerk met historie toont boerderijen die moesten verdwijnen. Verbinding tussen natuur en cultuur. Ophaalbrug met beelden die achter blijven brug naar je herinnering



2024 O & O Oisterwijk

Onderneem & Ontmoet Oisterwijk

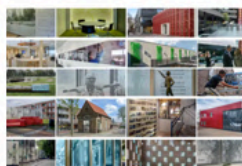
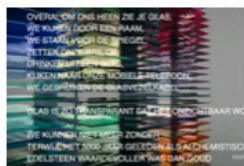
Initiatief voor het opzetten van een nieuwe business club samen met Sander. Groep van gelijkgestemden



2024 Gemeente Oisterwijk

'Werk mee aan een schone toekomst II'

Glascontainers in Oisterwijk aan de Vloeiweg en in Haaren verfraaien en daarmee inwoners op te roepen hun gemeente schoon te houden.



2024 St. Lucas, Boxtel

Gastcollege afdeling Glas St. Lucas

Specifiek over Glas toepassingen in de openbare ruimte.



2024 BrabantWonen,  
's-Hertogenbosch

BrabantWonenBuurt Paviljoen

O NUL- beurt betreffende twee reclame vitrine's van het kunstwerk Brabant Wonen Buurt in de wijk Deuteren. TI vervangen voor LED verlichting.



2024 Stichting Vrienden  
Oude Kerk,  
Heemstede

Glaskunstwerk Fase 1

Visueel technisch rapport presentatie 6 juni aan; Bouw- en Woningtoezicht Gemeente Heemstede & Rijksdienst Cultureel Erfgoed & extern. Welstandcommissie/monumenten



2024 KunstEvent

Kunst tussen de bedrijven III Zomer

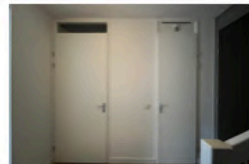
Deze expositie laat voor de meeste nog onbekend werk zien. Samenstelling van 9 kunstenaars in de niet alledaagse omgeving. ( 5 t/m 26 mei 2024)



2024 Thebe De Vloet,  
Oisterwijk

HEIDE

Herplaatsing akoestisch Art Wall kunstwerk, panoramisch beeld van bloeiende heide. De oorspronkelijke eigenaar was Rabobank Oisterwijk locatie Hilvarenbeek.



2024 K.v Halteren,  
Oisterwijk

Verticaal Landschap

Glaskunstwerk ; twee delen van 24x225 cm Keramische zeefdruk op extra helder glas. Plaatsing entree woning.



2024 Particulier,  
Oisterwijk

Brabants landschap

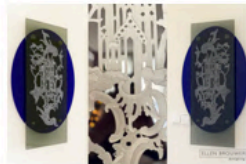
Wand balkon verfraaien met glaskunstwerk  
120 x 95 x 10 mm - in beugels voor buiten  
toepassing. Foto naar keuze opdrachtgever.



2024 Kerkbestuur kerk  
aan de Linge,  
Leerdam

Lezing 'Glas Leeft'

Tweede editie Glas-evenement "Glas Leeft!"  
Samenwerking gemeente 5 Herenlanden  
en Kerk aan de Linge. Lezingen glaskunst  
binnengevel aan Noord- en Oostzijde.



2024 Particulier,  
's-Hertogenbosch

Wandornamenten VRF 10 jarig jubileum

Glaskunstwerk uit 2 onafhankelijke delen.  
Relatiegeschenk voor Hendarin  
Mouselli en Sander van Riel. Samen  
symboliseren ze hun unieke verbond.



2024 Bouwbedrijf  
Berghege,  
Oss

Tgv 100 jarig Jubileum

Aanvulling van reeds door mij ont-  
worpen tijdlijn met glaskunstobject 12  
in tijdlijn. 10 leden van de familiaaraad  
van de Berghege Heerkens Bouwgroep.



2024 ETZ Elisabeth,  
Tilburg

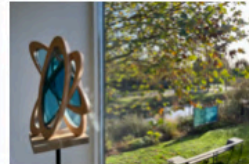
Rosa Alba

Ivm mechanische breuk vervangen  
gebogen glaspaneel tourniquet deur  
van het E T Z ziekenhuis Tilburg  
Kunstwerk Rosa Alba uit 2015



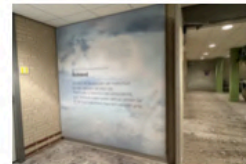
2024 Crematorium  
Zuylen,  
Breda

21 glaskunstwerken Galerij De Baronie  
  
Ontwerp en voorstudie 34 meter  
glaswand galerij crematorium. Klassieke  
planten; 'De levenscyclus van een plant  
is als het leven van de mens'.



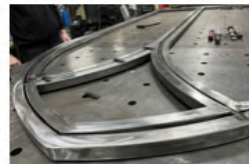
2024 KunstEvent,  
Oisterwijk

Kunst tussen de bedrijven | wintereditie 2  
  
Tweede editie van Cash & Carry  
concept. Kunstenaars vanuit diverse  
disciplines. Nu 3 weekenden; veel  
bezoekt, inmiddels alom bekend.



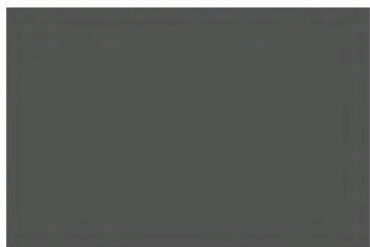
2024 Thebe De Vloet,  
Oisterwijk

DUINEN  
  
Kunstzinnig en akoestische  
wandbekleding met panoramisch beeld  
Nationaal Park De Loonse en Drunense  
Duinen met hartslag grafiek



2024 Stichting Vrienden  
Oude Kerk,  
Heemstede

Glaskunstwerk Fase 2  
  
Frame voor ontwerp kerkraam te  
onthullen in juni 2025. Wordt geplaatst  
boven entree van 'De Oude Kerk' in  
Heemstede



2025 Hinke Fongers  
beheer,  
Baarle-Nassau

De Waterjuffer  
  
Lichtprogramma aanpassen kunstwerk  
en vervangen DMX LED generator .

